




FOUNDIC.org

# GENERATIVE KI & PROMPT-ENGINEERING

Vom Einsteiger zum souveränen KI-Anwender

 1 bis 3 Stunden

 Einzelschulung

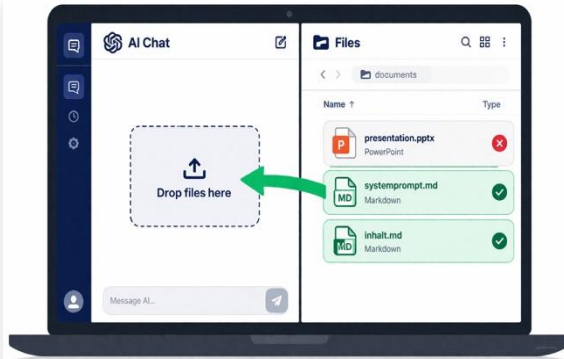
 Online

## Hinweis:

 Dieses Training wird von einem KI-System als Trainer durchgeführt (z. B. ChatGPT, Gemini, Claude) – lade beide Markdown-Dateien (Systemprompt.md und inhalt.md) hoch und gib „Start“ ein. Es ist kein menschlicher Trainer erforderlich.

 Download both files: <https://www.foundic.org/category/schulungen/>

## 1 Dateien in den Chat laden

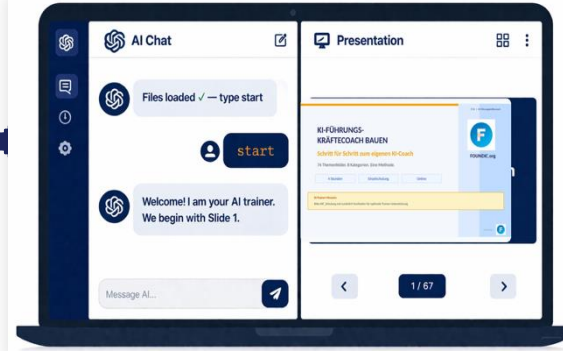


- ① Öffnen Sie Ihr LLM im Browser  
ChatGPT, Claude oder Gemini — Text-Modus (kein Audio!)
- ② Beide Markdown-Dateien hochladen  
systemprompt.md + inhalt.md per Drag & Drop
- ✗ Die PowerPoint NICHT hochladen  
Nur die zwei .md-Dateien gehören in den Chat

⚠ Noch KEIN Audio — Dateien nur im Text-Modus ladbar.

📁 Dateien fehlen? Download: [foundic.org/schulungen](https://foundic.org/schulungen)

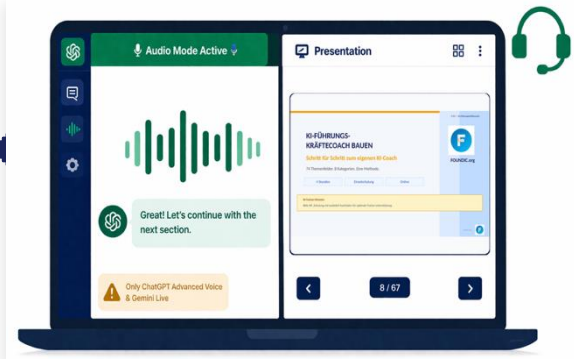
## 2 Schulung mit "start" beginnen



- ① Tippen Sie das Wort: start  
Ein einziges Wort genügt — der Trainer startet automatisch
- ② Bildschirm aufteilen  
Links: Chat-Fenster · Rechts: PowerPoint-Folien öffnen

✓ Die Folien sind Ihr visueller Anker — der Trainer sagt Ihnen, wann Sie weiterklicken.

## 3 Optional: Audio-Modus aktivieren



- ① Erst Schritt 1 & 2 abschliessen  
Dateien laden + "start" eingeben — dann erst Audio
- ② Audio-Modus aktivieren  
ChatGPT: Kopfhörer-Symbol · Gemini: Mikrofon-Symbol
- ③ Headset aufsetzen & sprechen  
Folien betrachten, mit dem Trainer frei sprechen

Nur verfügbar in ChatGPT (Advanced Voice) und Gemini Live — nicht in Claude.

# Was Sie heute erwartet



## MODUL 1

KI — Hype oder echter Helfer?



## MODUL 2

Prompt-Engineering — Die Sprache der KI



## MODUL 3

KI im eigenen Arbeitsalltag



## ABSCHLUSS

Transfer & 48h-Commit

# Haben Sie KI-Chatbots wie z.B. ChatGPT schon ausprobiert?

## Was lief schief?



Welche 3 Aufgaben aus Ihrem Arbeitsalltag kosten Sie am meisten Zeit?

# Zwei Arten von KI — ein gewaltiger Unterschied

## UNSICHTBARE KI

Arbeitet im Hintergrund.  
Sie merken sie kaum.

- Netflix-Empfehlung
- Spam-Filter
- Gesichtserkennung
- Google Maps-Route

## GENERATIVE KI

Erzeugt Neues auf Ihre  
Anfrage hin — jetzt.

VS

- **ChatGPT schreibt E-Mails**
- DALL-E erstellt Bilder
- Copilot schreibt Code
- Claude analysiert Dokumente

# Die 5 wichtigsten KI-Tools im Vergleich

**ChatGPT**

OpenAI

**Der Alleskönner**

Vielseitig, stark in Texten &amp; Analyse

**Gemini**

Google

**Multimodal**

Bilder, Tabellen, Google Workspace

**Claude**

Anthropic

**Lange Texte**

Präzise Analyse, starkes Reasoning

**Perplexity**

Perplexity AI

**Recherche**

Fakten mit Quellenangaben

**Copilot**

Microsoft

**Office-Integration**

Direkt in Word, Teams &amp; Excel

# Was passiert, wenn man KI falsch promptet?

## ✗ SCHLECHTER PROMPT

„Schreib mir was über Marketing.“

### Ergebnis:

- ✗ Generisch, unbrauchbar
- ✗ Keine Zielgruppe
- ✗ Falscher Ton
- ✗ Muss komplett überarbeitet werden

## ✓ GUTER PROMPT

„Du bist Marketing-Experte. Schreib 3 LinkedIn-Post-Ideen für ein B2B-SaaS-Startup, das IT-Sicherheit anbietet. Zielgruppe: CIOs. Ton: professionell, aber nahbar. Format: je max. 150 Wörter.“

### Ergebnis:

- ✓ Sofort verwendbar
- ✓ Perfekte Zielgruppe
- ✓ Richtiger Ton & Format
- ✓ 0 Nacharbeit nötig

Der Unterschied liegt nicht im Tool - er liegt im Prompt.

# Warum KI manchmal lügt — und wie Sie es erkennen



## Was sind Halluzinationen?

KI erfindet plausibel klingende, aber falsche Fakten — ohne es zu merken.



## Typische Fälle

- Erfundene Quellen & Studien
- Falsche Zahlen & Statistiken
- Nicht-existente Gesetze zitiert



## Ursachen

- Training auf Wahrscheinlichkeit
- Kein echtes Weltverständnis
- Kein Zugang zu Echtzeit-Daten



## Ihr Schutz

- QA-Check P-Q-R anwenden
- Kritische Infos immer prüfen
- Quellen direkt verifizieren

**Grundregel: Alles, was geschäftlich relevant ist - einmal selbst prüfen.**

# Die 3 größten KI-Mythen — und die Wahrheit



## MYTHOS: „KI denkt.“

KI denkt nicht — sie berechnet Wahrscheinlichkeiten. Kein Bewusstsein, keine Intention. Aber: Wir interpretieren Muster als Bedeutung — deshalb fühlt es sich intelligent an.



## MYTHOS: „KI weiß alles.“

✓ KI kennt nur das, womit sie trainiert wurde. Aktuelles Wissen fehlt oft — Perplexity hilft hier.



## MYTHOS: „KI ersetzt mich.“

✓ KI ersetzt Menschen, die KI nicht nutzen. Wer sie beherrscht, ist wertvoller — nicht ersetzbar.

# Welches Tool passt wozu?

**1**

Bernd (Finance) möchte schnell ein Bild & eine Tabelle aus seinen Quartalsdaten erstellen und direkt in Google Slides einbetten.

[→ Gemini](#)**2**

Sie schreiben ein komplexes 10-seitiges Strategiepapier und brauchen Struktur + tiefe Analyse.

[→ Claude](#)**3**

Tanja (Komm.) möchte spontan 5 Varianten einer Kunden-E-Mail testen — ohne festes Tool, direkt im Browser.

[→ ChatGPT](#)

# KI im Berufsalltag: mehr als Sie denken



## Texte & Kommunikation

- E-Mails & Berichte schreiben
- Social-Media-Posts
- Präsentationen gliedern



## Recherche & Analyse

- PDFs & Dokumente auswerten
- Marktanalysen erstellen
- Fakten-Check mit Quellen



## Kreativarbeit

- Ideen & Konzepte entwickeln
- Schreibblockaden überwinden
- Brainstorming moderieren



## Produktivität

- Meetings zusammenfassen
- Aufgaben priorisieren
- Lernpläne erstellen

# Gut, schlecht — oder geht's besser?

**1**

*„Erkläre mir KI.“*

**Zu vage**

**2**

*„Du bist ein erfahrener Finanzberater. Erkläre mir in 5 Sätzen, was ETFs sind — für jemanden ohne Börsenwissen.“*

**Sehr gut**

**3**

*„Schreib einen guten Text für mein Unternehmen.“*

**Zu vage - was ist gut?  
Welches Unternehmen?**

# Modul 1: Das Wichtigste in 30 Sekunden

**1** Generative KI erzeugt Neues — sie ist ein Assistent, kein Allwissender.

**2** ChatGPT, Copilot, Claude, Perplexity: jedes Tool hat seine Stärke.

**3** Schlechte Prompts = schlechte Outputs. Gute Prompts = Zeitersparnis.



**PAUSE**

Denkaufgabe: Welchen Anwendungsfall aus Ihrer Arbeit möchten Sie heute noch ausprobieren? — Tanja hat schon einen Plan ...



## Wissens-Check: Was haben Sie in Modul 1 gelernt?

### Frage 1 Was unterscheidet generative KI von unsichtbarer KI?

- A) Sie arbeitet automatisch im Hintergrund
- B) Sie erzeugt auf Anfrage neue Inhalte
- C) Sie ersetzt alle menschlichen Aufgaben
- D) Sie funktioniert nur mit Internetverbindung

### Frage 3 Was beschreibt den Begriff "KI-Halluzination"?

- A) Ein technischer Fehler durch Serverüberlastung
- B) Absichtliche Falschaussagen der KI
- C) Plausibel klingende, aber erfundene Fakten
- D) Bilder aus der KI-Fantasie

### Frage 5 Was ist der wichtigste Faktor für die Qualität eines KI-Outputs?

- A) Die Geschwindigkeit der Internetverbindung
- B) Die Qualität und Präzision des Prompts
- C) Die Anzahl der Wörter in der Anfrage
- D) Das verwendete Endgerät

### Frage 2 Was passiert, wenn eine KI ein Trainings-Cutoff-Datum hat?

- A) Sie wird langsamer
- B) Sie kostet mehr
- C) Sie kann keine Bilder erstellen
- D) Sie kennt keine Ereignisse nach diesem Datum

### Frage 4 Welcher Aussage über KI ist ein Mythos (also falsch)?

- A) KI-Outputs können Fehler enthalten
- B) KI denkt und hat echtes Bewusstsein
- C) Der Prompt bestimmt die Output-Qualität
- D) KI hat ein Trainings-Cutoff-Datum

### Frage 6 Für welche Aufgaben ist KI im Berufsalltag besonders stark?

- A) Physische Reparaturen und Montage
- B) Persönliche Bankgeschäfte abwickeln
- C) Textarbeit, Analyse und Ideenfindung
- D) Hardware-Probleme diagnostizieren



# PAUSE

Browser-Tab bitte offen lassen → beim Neustart gleich weiterpromten

Denkaufgabe: Welchen eigenen Anwendungsfall nehmen Sie in Modul 2 mit?

## Bernd aus Finance hat ChatGPT benutzt.

### Das Ergebnis enthält eine erfundene Zahl.

#### Prompt von Bernd:

*„Fasse unsere Q3-Ergebnisse zusammen und mach eine Tabelle.“*

⚠ KI halluzinierte: Umsatz Q3 = 2,4 Mio. € (Tatsächlich: 1,8 Mio. €). Bernd hat den Fehler fast nicht bemerkt.

# Das RCTF-Framework: Ihr Prompt-GPS

**R****ROLE**

Welche Rolle soll die KI einnehmen?

*„Du bist erfahrener Steuerberater mit 15 Jahren Praxis.“*

**C****CONTEXT**

Was ist der Hintergrund? Was muss die KI wissen?

*„Ich bin Tanja bei Nordlicht AG (Kommunikation), schreibe an einen Bestandskunden...“*

**T****TASK**

Was genau soll getan werden?

*„Erstelle eine Checkliste mit 5 steuerlichen Risiken.“*

**F****FORMAT**

Wie soll das Ergebnis aussehen?

*„Format: Stichpunkte, max. 3 Zeilen pro Punkt, auf Deutsch.“*

# Von gut zu exzellent: 3 Profi-Techniken

## Zero-Shot Prompting

*Direkte Anfrage ohne Beispiel*

Für einfache, klare Aufgaben. Funktioniert gut mit RCTF-Rahmen.

*„Schreibe eine Absage-E-Mail auf Englisch für...“*

## Chain-of-Thought

*KI Schritt für Schritt denken lassen*

Für komplexe Analysen. Bessere Ergebnisse durch sichtbares Reasoning.

*„Strukturiere deine Argumentation klar in nachvollziehbaren Schritten.“*

## Re-Prompting

*Iteratives Verfeinern*

KI ist kein Einmal-Tool. Iterieren ist professionelles Arbeiten.

*„Kürze das auf 3 Sätze. Mach es formeller. Füge eine konkrete Zahl hinzu.“*

# KI schreibt — Sie klingen. Der menschliche Touch.

## **Stil vorgeben**

KI imitiert Ihren Stil — wenn Sie ihn zeigen.

Prompt: „Schreib im Stil dieser E-Mail von mir: [Beispiel einfügen]. Gleicher Ton, gleiche Länge.“

## **Entgeneralisieren**

Generische Floskeln raus, Konkretes rein.

Prompt: „Ersetze alle allgemeinen Aussagen durch konkrete Beispiele aus unserem Kontext: [Kontext].“

## **Tonkalibrierung**

Klingts nach Mensch oder nach Maschine?

Prompt: „Mach das 30% persönlicher und weniger formell — als würde ich das einem Kollegen sagen.“

## **Kontrollcheck**

Letzte Meile: Laut vorlesen und prüfen.

Prompt: „Welche Formulierungen klingen unnatürlich oder generisch? Liste sie auf — ich überarbeite sie.“

# Was darf in einen öffentlichen Chatbot?

## NICHT eingeben

- Personendaten (Name, Adresse, E-Mail)
- Kundenlisten & Verträge
- Interne Finanzdaten
- Passwörter & Zugangsdaten
- Medizinische Patientendaten

## Mit Vorsicht

- Anonymisierte Fallbeispiele
- Allgemeine Unternehmensstrategie
- Nicht-sensible Marktdaten
- Interne Prozessabläufe (allgemein)

## Unbedenklich

- Allgemeine Texterstellung
- Öffentliche Informationen
- Grammatik & Stilkorrekturen
- Ideen & Brainstorming
- Zusammenfassungen öffentl. Quellen

# EU AI Act: Vier Risikoklassen — wo stehen Ihre Aufgaben?

|                            |   |  |
|----------------------------|---|--|
| <b>VERBOTEN</b>            | KI die Grundrechte verletzt                           | <i>Social Scoring · Emotionserkennung am Arbeitsplatz · Sublimale Beeinflussung</i>    |
| <b>HOCHRISIKO</b>          | Erhebliches Risiko für Grundrechte / Sicherheit       | <i>Bewerbungsauswahl per KI · Kreditbewertung · Medizinische Diagnose</i>              |
| <b>TRANSPARENZPFLICHT</b>  | KI-Ergebnisse müssen erkennbar sein                   | <i>ChatGPT-Texte extern als eigen ausgeben → kennzeichnen · Chatbots · Deepfakes</i>   |
| <b>MINIMAL-RISK (≤90%)</b> | Kaum Einschränkungen — Kompetenzpflicht gilt trotzdem | <i>E-Mails schreiben · Brainstorming · Recherche · Meeting-Protokoll → euer Alltag</i> |

# Zwei unterschätzte Risiken beim KI-Einsatz

## © Urheberrecht bei KI-Outputs

### Wem gehören KI-Outputs?

KI kann kein Urheber sein. Outputs sind nicht geschützt — aber Trainingsmaterial der KI kann fremdes Recht verletzen.

### Darf ich KI-Texte veröffentlichen?

Ja — aber Stilkopien, direkte Zitate aus Trainingsdaten oder reproduzierte Logos können Ansprüche begründen.

### Nordlicht-Regel:

KI-Texte immer redigieren. Nie unverändert unter eigenem Namen veröffentlichen.



## Bias & Diskriminierung durch KI

### Was ist KI-Bias?

KI-Modelle spiegeln Muster ihrer Trainingsdaten wider — inkl. historischer Ungleichheiten bei Geschlecht, Herkunft, Alter.

### Wo passiert das im Büro?

Stellenanzeigen (männliche Sprache) · Kunden-Priorisierung (Postleitzahl) · Texte die Gruppen unsichtbar machen.

### Gegenmaßnahme:

KI-Outputs aktiv prüfen: 'Welche Personengruppen fehlen?' — Bias-Prompt: 'Prüfe auf Einseitigkeit und Diskriminierung.'

# Ihr erster eigener RCTF-Prompt

Nehmen Sie eine der 3 Aufgaben aus Ihrem Arbeitsalltag (Einstieg Modul 1).

**R****ROLE**

Welche Expertenrolle soll die KI haben?

**C****CONTEXT**

Was ist der Hintergrund? Was muss die KI wissen?

**T****TASK**

Was genau soll getan werden?

**F****FORMAT**

Sprache, Länge, Struktur?

# Der beste Prompt gewinnt!

1

Deinen besten RCTF-Prompt eingeben

Antwortformat: R · C · T · F — alle 4 Felder, ca. 50–150 Wörter

2

Gemeinsam besprechen: Was funktioniert gut? Was würden Sie ändern?

Danach: genau 1 Re-Prompt — 1 gezielte Verbesserung

# Wie hätte Bernd den Fehler entdeckt?

Bernd' ChatGPT-Output (Auszug):

„Q3 Umsatz: 2,4 Mio. € (+18% vs. Vorjahr)  
EBIT-Marge: 12,3%  
Mitarbeiterzahl: 214“

✘ HALLUZINATION

Tatsächlicher Q3 Umsatz:  
1,8 Mio. € — nicht 2,4!

Der Fehler wäre erkennbar gewesen — mit dem QA-Check P-Q-R:

## P — PLAUSIBILITÄT

Ergibt das inhaltlich Sinn? Klingt es logisch?

## Q — QUELLEN / BELEGE

Woher kommt die Zahl? Ist sie verifizierbar?

## R — RISIKO

Was passiert, wenn das falsch ist?  
Low / Medium / High?

# Der 3-Schritt-QA-Check — so wenden Sie ihn an

## RISIKO-STUFEN — die R-Entscheidung

**LOW**

Internes Brainstorming, Entwurf-E-Mails

→ Kurzer Plausibilitäts-Check reicht

**MEDIUM**

Teamkommunikation, Präsentationen

→ P + Q prüfen, Kernaussagen verifizieren

**HIGH**

Finanzdaten, juristische Texte,  
Kundenkommunikation

→ P + Q + R vollständig — externe Quelle prüfen

# QA-Stufe in der Praxis: Was prüfen Sie wie genau?

## LOW

 Tanja — Kommunikation

**KI-Entwurf einer internen Team-E-Mail zum nächsten Teammeeting**

→ Kurzer Plausibilitäts-Check: Ton & Datum stimmen?

## MEDIUM

 Bernd — Finance

**KI-Zusammenfassung eines öffentlichen Branchenberichts für das Team**

→ Kernaussagen verifizieren, Quelle des Originalberichts prüfen

## HIGH

 Bernd — Finance

**KI-generierte Umsatzprognose für das nächste Board-Meeting**

→ P + Q + R vollständig: Alle Zahlen gegen ERP-System prüfen

# QA-Check P-Q-R — Ihr Spickzettel

**P**

## PLAUSIBILITÄT

- Ergibt das inhaltlich Sinn?
- Wirkt das Ergebnis zu gut/zu einfach?
- Stimmen die Relationen (Zahlen, Zeiträume)?

**Q**

## QUELLEN / BELEGE

- Woher kommt diese Information?
- Ist die Quelle verifizierbar?
- Gibt Perplexity / Google das so an?

**R**

## RISIKO-STUFE

- Low → kurzer Check reicht
- Medium → P + Q prüfen
- High → alles prüfen, externe Quelle

# Modul 2: Das Wichtigste

1 RCTF = Role, Context, Task, Format — Ihr Prompt-GPS für jede Situation.

2 Re-Prompting ist professionell — kein guter Prompt entsteht im ersten Anlauf.

3 QA-Check P-Q-R schützt Sie: Plausibilität, Quellen, Risiko.

4 Datenschutz first: Keine sensiblen Daten in öffentliche Chatbots.



PAUSE | Denkaufgabe: Formulieren Sie Ihren ersten RCTF-Prompt für eine echte Aufgabe.





## Wissens-Check: Was haben Sie in Modul 2 gelernt?

### Frage 1 Wofür steht das Kürzel RCTF?

- A) Recherche, Checkliste, Text, Feedback
- B) Rolle, Kontext, Task, Format
- C) Risiko, Compliance, Training, Funktion
- D) Regelwerk, Kontrolle, Transfer, Fazit

### Frage 3 Was darf NICHT in öffentliche Chatbots eingegeben werden?

- A) Allgemeine Marketing-Textentwürfe
- B) Personenbezogene Kundendaten
- C) Brainstorming-Ideen
- D) Grammatikkorrekturen eigener Texte

### Frage 5 Was beschreibt der EU AI Act?

- A) Ein Verbot aller KI-Tools in Unternehmen
- B) KI-Klassifizierung nach Risikoklassen mit Pflichten
- C) Er gilt nur für KI-Hersteller, nicht Nutzer
- D) Eine technische Norm für KI-Software

### Frage 2 Welche Technik lässt die KI Schritt für Schritt denken?

- A) Zero-Shot Prompting
- B) Re-Prompting
- C) Chain-of-Thought
- D) One-Shot Prompting

### Frage 4 Was ist der erste Schritt im QA-Check P-Q-R?

- A) R — Risiko-Check: Wie hoch ist das Fehlerrisiko?
- B) Q — Quellen-Check: Wo kommen die Infos her?
- C) P — Plausibilitäts-Check: Ergibt das Sinn?
- D) F — Format-Check: Stimmt die Ausgabeform?

### Frage 6 Wie macht man KI-Texte authentischer?

- A) Den Text unverändert verwenden
- B) KI-Phrasen entfernen und eigenen Stil einbringen
- C) Texte immer ins Englische übersetzen
- D) Nur Texte unter 100 Wörter von KI erstellen lassen



Browser-Tab bitte offen lassen → beim Neustart gleich weiterpromten

Denkaufgabe: Schreiben Sie einen ersten RCTF-Prompt für Ihre eigene Aufgabe.

# Tanjas Montag — jetzt mit KI.

## VORHER (ohne KI)

9:00 — Meeting-Protokoll tippen: 45 Minuten

10:00 — Angebots-E-Mail schreiben: 30 Minuten

11:30 — Recherche zu Wettbewerbern: 2 Stunden

## NACHHER (mit KI)

9:00 — Meeting-Protokoll mit KI: 3 Minuten ✓

10:00 — Angebots-E-Mail via RCTF: 5 Minuten ✓

11:30 — Recherche mit Perplexity: 20 Minuten ✓

# E-Mails, Reports, Angebote, Social Media

## E-Mail

*Du bist Vertriebler bei einem SaaS-Unternehmen. Schreib eine Follow-up-E-Mail nach einem ersten Call mit einem Interessenten aus der Logistikbranche. Ton: professionell, persönlich. Länge: 150 Wörter.*

✓ Sofort sendefähig, richtiger Ton, kein Korrekturlesen nötig.

## Report

*Fasse diese 5 Bullet-Points zu einem strukturierten Absatz für einen Führungskräfte-Report zusammen. Ton: sachlich, präzise. Keine KI-typischen Floskeln.*

✓ Management-taugliche Zusammenfassung in unter 30 Sekunden.

## Social Media

*Schreibe 3 LinkedIn-Post-Varianten für unsere neue Produktlinie [X]. Zielgruppe: HR-Leitende in Unternehmen ab 200 Mitarbeitenden. Format: max. 150 Wörter, 3 Hashtags.*

✓ 3 Varianten zum Auswählen  
— Posting-Planung für die Woche fertig.

# Ihr Text-Prompt — jetzt live

Nehmen Sie Ihre Text-Aufgabe aus dem Einstieg und prompten Sie sie live — hier im Chat.



1. RCTF-Prompt schreiben: Rolle · Kontext · Task · Format — alle 4 Felder



2. Prompt direkt hier eingeben — ich führe die KI-Demo für Sie aus



3. Output bewerten: Stimmt Ton, Länge und Format mit Ihrer Erwartung?



4. Re-Prompt: Eine konkrete Verbesserung einbauen — Ergebnis direkt vergleichen

# PDFs auswerten, Marktanalysen, Faktencheck



## Recherche mit Perplexity

1. Frage eingeben: „Was sind die wichtigsten KI-Regulierungen 2025?“
2. Perplexity zeigt Antwort mit Quellenlinks
3. Jede Quelle direkt prüfbar — kein Halluzinationsrisiko
4. Zusammenfassung → ChatGPT → Reportformat



## PDF & Dokument-Analyse

1. PDF bei Claude oder ChatGPT hochladen
2. Prompt: „Fasse die wichtigsten 5 Erkenntnisse zusammen“
3. Prompt: „Welche Risiken werden im Dokument erwähnt?“
4. Prompt: „Erstelle eine Tabelle aller Handlungsempfehlungen“

# Ihr Recherche-Workflow — jetzt live

Zweistufiger Workflow: Erst Fakten mit Perplexity, dann Analyse mit Claude oder ChatGPT.



1. Recherchefrage in Perplexity stellen — Antwort mit Quellen prüfen (P-Q-R LOW)



2. Perplexity-Ergebnis als Context in RCTF-Prompt einbauen — Analyse hier ausführen



3. QA-Check: Welche Stufe (LOW / MEDIUM / HIGH)? Was prüfen Sie konkret?



4. Ergebnis ins gewünschte Format bringen: Bericht · Tabelle · Zusammenfassung

# Ideen generieren, Blockaden überwinden



## Ideen generieren

„Nenne 20 Ideen für ein Onboarding-Konzept für Remote-Mitarbeitende“

„Welche unerwarteten Anwendungen hat [Produkt X] in der Logistikbranche?“

„Generiere 5 kreative Kampagnennamen für unser neues Produkt.“



## Perspektiven wechseln

„Welche Einwände hätte ein kritischer CFO gegen unsere Strategie?“

„Was würde Jeff Bezos an diesem Geschäftsmodell kritisieren?“

„Erkläre dieses Konzept so, als würdest du mit einem 12-Jährigen sprechen.“



## Struktur finden

„Erstelle eine Gliederung für eine Präsentation über [Thema]“

„Welche Fragen sollte ich in diesem Interview stellen?“

„Zerlege dieses Projekt in 10 konkrete Aufgaben mit Zeitschätzung.“

# 20 Ideen — Ihre echte Herausforderung

Benennen Sie eine echte Herausforderung — und lassen Sie KI Ihren Ideenprozess beschleunigen.



1. Prompt eingeben: "Nenne 20 Ideen für [Ihre Herausforderung]" — alle lesen



2. Die 3 besten Ideen wählen und tiefer ausarbeiten lassen



3. Perspektivwechsel: "Was würde ein kritischer CFO an Ihrer Top-Idee bemängeln?"



4. Beste Idee in konkrete nächste Schritte umwandeln lassen

# Bernds KI-Workflow — vom Brief zum Ergebnis

## AUFGABE (Freitagabend)

16:00 — Recherche Energiepreise: 90 Minuten  
manuell

17:30 — Board-Bericht schreiben: 45 Minuten

18:15 — Revision durch Kollegin: 30 Minuten

## MIT KI-WORKFLOW (Montagmorgen)

9:00 — Perplexity: Recherche mit Quellen: 5 Minuten ✓

9:05 — RCTF-Prompt: Bericht-Entwurf: 10 Minuten ✓

9:15 — P-Q-R Check + Re-Prompting: fertig: 10 Minuten  
✓

# Die häufigsten KI-Fehler — und die Lösung



## Prompt-Fehler

„Nenne 20 Ideen für ein Onboarding-Konzept für Remote-Mitarbeitende“

„Welche unerwarteten Anwendungen hat [Produkt X] in der Logistikbranche?“

„Generiere 5 kreative Kampagnennamen für unser neues Produkt.“



## Nutzungs-Fehler

„Welche Einwände hätte ein kritischer CFO gegen unsere Strategie?“

„Was würde Jeff Bezos an diesem Geschäftsmodell kritisieren?“

„Erkläre dieses Konzept so, als würdest du mit einem 12-Jährigen sprechen.“



## Output-Fehler

„Erstelle eine Gliederung für eine Präsentation über [Thema]“

„Welche Fragen sollte ich in diesem Interview stellen?“

„Zerlege dieses Projekt in 10 konkrete Aufgaben mit Zeitschätzung.“

# RCTF → Ausführen → Verbessern → Prüfen

Ihr vierstufiger Profi-Workflow — von der Aufgabe zum verifizierten Ergebnis.

1

## RCTF-PROMPT

Rolle · Kontext · Task · Format — alle 4 Felder formulieren

2

## AUSFÜHREN

Prompt eingeben → Output lesen → erste Bewertung

3

## RE-PROMPTING

Iterativ verfeinern: kürzer · formeller · konkreter · anders

4

## P-Q-R CHECK

Plausibilität · Quellen · Risiko — risikoadaptiert prüfen

# Die Entscheidungsmatrix

| Aufgabe                           | ChatGPT | Gemini | Claude | Perplexity |
|-----------------------------------|---------|--------|--------|------------|
| E-Mail / Text schreiben           | ★★★★    | ★★★★   | ★★★★   | ★          |
| Aktuelle Recherche / Fakten       | ★       | ★★     | ★      | ★★★★       |
| Office / Google Workspace         | ★★      | ★★★★   | ★★     | ★          |
| Lange Texte / Analyse (>5 Seiten) | ★★      | ★★     | ★★★★   | ★          |
| Brainstorming / Ideen             | ★★★★    | ★★★★   | ★★★★   | ★★         |
| Code schreiben                    | ★★★★    | ★★     | ★★     | ★★         |

★★★★ = Beste Wahl | ★★★ = Geeignet | ★ = Nicht optimal | Gemini stellvertretend für Google-Workspace-Nutzer (Copilot für M365-Nutzer analog) |

Stand: Februar 2026



# Jetzt sind Sie dran!

Nehmen Sie Ihre eigene reale Aufgabe (aus Modul 1) und promoten Sie sie jetzt live.  
Antwortformat: 1 RCTF-Prompt · 1 Re-Prompt · QA-Stufe (LOW / MEDIUM / HIGH)



1. RCTF-Prompt formulieren (aus Modul 2)



2. Prompt direkt hier eingeben — ich führe die KI-Demo aus



3. QA-Stufe bestimmen (Low / Medium / High) und nötige Prüfmaßnahme benennen



4. Bei Bedarf: Re-Prompting → Ergebnis verfeinern

# Mein KI-Einsatzplan — 3 Aufgaben ab morgen

|   |                           |                         |                                    |                                |
|---|---------------------------|-------------------------|------------------------------------|--------------------------------|
| 1 | <b>Aufgabe &amp; Tool</b> | <b>Mein RCTF-Prompt</b> | <b>QA-Stufe &amp; Prüfmaßnahme</b> | <b>Wer sieht das Ergebnis?</b> |
| 2 | <b>Aufgabe &amp; Tool</b> | <b>Mein RCTF-Prompt</b> | <b>QA-Stufe &amp; Prüfmaßnahme</b> | <b>Wer sieht das Ergebnis?</b> |
| 3 | <b>Aufgabe &amp; Tool</b> | <b>Mein RCTF-Prompt</b> | <b>QA-Stufe &amp; Prüfmaßnahme</b> | <b>Wer sieht das Ergebnis?</b> |

# Alle 3 Module auf einen Blick



## MODUL 1 KI verstehen

Generative KI = Assistent, kein Allwissender. Tools situationsgerecht wählen.



## MODUL 2 Prompt-Engineering

RCTF + Re-Prompting + QA-Check P-Q-R + Datenschutz = professionelle KI-Nutzung.



## MODUL 3 KI im Alltag

3 Use Cases beherrscht. Eigene Aufgaben erfolgreich gepromptet. Plan steht.

Was ändert sich für Sie ab morgen konkret?



## Wissens-Check: Was haben Sie in Modul 3 gelernt?

### Frage 1 Für welchen Use Case ist KI am stärksten geeignet?

- A) Physische Arbeiten wie Montage
- B) Emotionale Therapiesprache führen
- C) Texte schreiben, Recherche, Ideenfindung
- D) Hardware-Probleme eigenständig lösen

### Frage 3 Was bedeutet Re-Prompting im Arbeitsalltag?

- A) Den gleichen Prompt unverändert erneut senden
- B) Einen neuen Chat-Verlauf starten
- C) Das Ergebnis durch gezielte Nachfragen verfeinern
- D) Den Prompt in eine andere Sprache übersetzen

### Frage 5 Was ist der größte Unterschied zwischen einem KI-Einsteiger und einem souveränen KI-Anwender?

- A) Der Einsteiger nutzt kostenlose Tools
- B) Der souveräne Anwender iteriert und verbessert seinen Prompt gezielt
- C) Der souveräne Anwender nutzt KI für jede Aufgabe ohne Prüfung
- D) Der Einsteiger schreibt kürzere Prompts

### Frage 2 Was ist die effizienteste Methode für ein KI-Protokoll?

- A) Die KI bittet, ein Protokoll frei zu erfinden
- B) Stichpunkte einfügen und in Protokoll umwandeln lassen
- C) Manuell schreiben, KI nur Rechtschreibung prüfen lassen
- D) Nur die Teilnehmerliste eingeben

### Frage 4 Nach welchem Prinzip wählt man das richtige KI-Tool?

- A) Immer das günstigste Tool nehmen
- B) Immer ChatGPT — es ist das bekannteste
- C) Das Tool nach Aufgabenart und Stärken wählen
- D) Das Tool, das der Chef empfiehlt

### Frage 6 Was kennzeichnet einen souveränen KI-Anwender?

- A) Er nutzt KI für alles ohne eigene Prüfung
- B) Er verwendet nur kurze Ein-Satz-Prompts
- C) Er iteriert, prüft Outputs und verbessert kontinuierlich
- D) Er hält seine KI-Nutzung vor Kollegen geheim

# Ihr 48h-Commit — was passiert jetzt?

## 1 Welche Aufgabe?

Die Aufgabe, die ich morgen mit KI erledige

## 2 Mein RCTF-Prompt

Role · Context · Task · Format (Entwurf)

## 3 QA-Stufe & Prüfmaßnahme

Low / Medium / High — was prüfe ich konkret?

## 4 Wer sieht das Ergebnis?

Stakeholder / Verwendungszweck

Ihr Template wird Ihnen als PowerPoint-Datei per E-Mail zugeschickt.



# 5 Dinge, die Sie heute mitnehmen

1 RCTF ist Ihr Prompt-GPS: Role, Context, Task, Format — immer, überall.

2 QA-Check P-Q-R schützt Sie: Plausibilität, Quellen, Risiko — je höher der Impact, desto tiefer die Prüfung.

3 Ihr 48h-Commit liegt im PowerPoint-Template — starten Sie morgen mit Aufgabe 1, Prompt und QA-Stufe.

4 Datenschutz first: Keine sensiblen Daten in öffentliche Chatbots.

5 Iteration ist die Methode: Re-prompten ist keine Schwäche — es ist Profi-Verhalten.

# Wohin entwickelt sich KI — und was bedeutet das für Sie?



## KI-Agenten

Autonome KI führt mehrstufige Aufgaben ohne menschliche Eingabe durch — heute schon in ersten Produkten.



## Multimodalität

Text, Bilder, Audio, Video — KI verarbeitet und erstellt alles in einem. ChatGPT-4o zeigt das heute schon.



## KI im Recht

EU AI Act seit 1. August 2024 in Kraft; meiste Bestimmungen ab 2. August 2026 vollständig anwendbar. Unternehmen brauchen KI-Governance und Compliance-Prozesse.



## Personalisierte KI

Tools lernen Ihren Stil, Ihre Präferenzen und Ihren Kontext. Custom GPTs und Copilot-Erweiterungen wachsen.

## Bevor wir uns verabschieden ...

1

Was nehmen Sie als wichtigste Erkenntnis aus dieser Schulung mit?

2

Was werden Sie in den nächsten 48 Stunden konkret ausprobieren?

3

Was hat gefehlt oder war unklar? Wo brauchen Sie noch Unterstützung?

# Herzlichen Glückwunsch!

Sie sind jetzt bereit, KI souverän in Ihrem Arbeitsalltag einzusetzen.

- ✓ RCTF-Framework anwenden
- ✓ QA-Check P-Q-R nutzen
- ✓ 48h-Commit umsetzen
- ✓ Bei Fragen: Q&A-Session in 2 Wochen

**Viel Erfolg!**

## Nachbereitung

- 1-Seiten-PDF
- Prompt Cheat-Sheet
- KI-Einsatzplan-Template
- Q&A in 2 Wochen
- Reflexionsfragen per Mail

# Jetzt einrichten — in 3 Minuten startklar

## ChatGPT · OpenAI

 <https://chat.openai.com>

1. chat.openai.com öffnen
2. 'Sign up' klicken
3. E-Mail + Passwort
4. E-Mail bestätigen

✓ Kostenlos: GPT-4o (begrenzt), GPT-3.5 unlimitiert

## Claude · Anthropic

 <https://claude.ai>

1. claude.ai öffnen
2. 'Sign up' klicken
3. E-Mail + Passwort
4. E-Mail bestätigen

✓ Kostenlos: Claude 3.5 Sonnet (tägliches Limit)

## Gemini · Google

 <https://gemini.google.com>

1. gemini.google.com öffnen
2. Mit Google-Konto anmelden
3. Sofort nutzbar!

✓ Kostenlos: Gemini 1.5 Flash, Google-Suche integriert

## Perplexity · Perplexity AI

 <https://www.perplexity.ai>

1. perplexity.ai öffnen
2. Sofort ohne Login nutzbar!
3. Optional: Account für History

✓ Kostenlos: Unbegrenzte Suchen mit Quellenangaben

# Noch mehr Optionen & Schnellstart-Tipps

## Grok · xAI

 <https://x.ai/grok>

1. x.ai/grok öffnen 2. Mit X (Twitter) Account anmelden 3. Direkt loslegen

- ✓ Kostenlos: Grok 2, Echtzeit-Daten aus X/Twitter
- ⚠ Im Unternehmenskontext: nur auf Anfrage — nicht aktiv empfohlen

## Copilot · Microsoft

 <https://copilot.microsoft.com>

1. copilot.microsoft.com 2. Mit Microsoft-Konto anmelden 3. In Office 365 direkt integriert

- ✓ Kostenlos: Basis-Version. Pro-Version im M365-Abo ggf. inklusive

## SCHNELLSTART-TIPPS FÜR DEN ERSTEN PROMPT

- 1 Beginnen Sie mit einer echten Aufgabe — kein Test-Prompt. Echte Aufgabe = echter Lerneffekt.
- 2 Nutzen Sie RCTF: Role → Context → Task → Format. Alle 4 Felder, immer.
- 3 Output schlecht? Re-prompten statt neu beginnen: 'Mach das kürzer / formeller / mit Beispiel.'
- 4 Vergleichen Sie: Denselben Prompt in ChatGPT UND Claude tippen. Der Unterschied überrascht.



## Glossar — die wichtigsten Fachbegriffe der Schulung

### Generative KI

KI, die auf Anfrage neue Inhalte erzeugt — Texte, Bilder, Code. Gegensatz: unsichtbare KI (Spam-Filter, Empfehlungen), die still im Hintergrund läuft.

### LLM

Large Language Model — ein KI-Modell, das auf riesigen Textmengen trainiert wurde und Sprache versteht und generiert. Grundlage von ChatGPT, Claude und Co.

### Prompt

Die Eingabe bzw. Anfrage, die man an eine KI schickt. Die Qualität des Prompts bestimmt direkt die Qualität des Outputs.

### Prompt-Engineering

Die Kunst, Prompts so zu formulieren, dass die KI optimale Ergebnisse liefert — durch klare Rolle, Kontext, Aufgabe und Format (RCTF).

### RCTF-Framework

Struktur für professionelle Prompts: Rolle (wer ist die KI?), Kontext (Hintergrund), Task (Aufgabe), Format (gewünschte Ausgabe).

### Halluzination

KI erfindet plausibel klingende, aber falsche Informationen. Nicht absichtlich — KI berechnet Wahrscheinlichkeiten, macht keinen Faktencheck.

### Trainings-Cutoff

Datum, nach dem die KI keine neueren Informationen kennt. Aktuelle Ereignisse danach sind ihr unbekannt — müssen selbst ergänzt werden.

### Token

Kleinste Verarbeitungseinheit eines LLM — ca. 0,75 Wörter. Die max. Token-Anzahl pro Anfrage begrenzt, wie viel Text die KI verarbeiten kann.

### Chain-of-Thought

Prompt-Technik: Die KI wird angewiesen, schrittweise zu denken und den Denkweg sichtbar zu machen. Verbessert komplexe Analysen erheblich.

### Zero-Shot Prompting

Direkte Anfrage ohne Beispiele. Funktioniert gut bei klar formulierten, einfachen Aufgaben — ideal als Einstieg mit dem RCTF-Framework.

### Re-Prompting

Iteratives Verfeinern des KI-Ergebnisses durch gezielte Nachfragen: kurzer, formeller, mit Beispiel. Unterscheidet Profis von Einmal-Nutzern.

### QA-Check P-Q-R

3-Schritt-Prüfung für KI-Outputs: Plausibilität (ergibt es Sinn?), Quellen (woher stammen die Infos?), Risiko (was passiert bei einem Fehler?).

### EU AI Act

EU-Gesetz zur Regulierung von KI nach Risikoklassen (minimal bis inakzeptabel). In Kraft seit 1. August 2024; meiste Bestimmungen ab 2. August 2026 vollständig anwendbar. Gilt für Hersteller und Nutzer von KI-Systemen.

### DSGVO

Datenschutz-Grundverordnung — EU-Recht zum Schutz personenbezogener Daten. Verbietet die Eingabe von Kundendaten in öffentliche KI-Tools.

### KI-Bias

Verzerrungen im KI-Output durch einseitige Trainingsdaten, z. B. Stereotype oder unausgewogene Darstellungen. Outputs kritisch hinterfragen.

### Trainingsdaten

Texte, Bilder und Daten, auf denen ein KI-Modell trainiert wurde. Sie bestimmen, was die KI weiß und wie sie auf Anfragen antwortet.

# KI kann mehr — auch jenseits des Büros

## Reiseplanung

„Plane eine 5-Tage-Reise nach Lissabon für 2 Personen, Budget 1.500 €, mit Tipps zu Restaurants und Sehenswürdigkeiten.“

„Erstelle eine tägliche Packliste für eine Wanderwoche in den Alpen im Oktober.“

## Lernen & Weiterbildung

„Erkläre mir die Grundprinzipien von Spaced Repetition als wäre ich 15 Jahre alt — mit Alltagsbeispielen.“

„Erstelle 10 Lernkarten (Frage + Antwort) zum Thema EU AI Act für einen Businessprofi.“

## Ernährung & Gesundheit

„Erstelle einen Wochenernährungsplan (1.800 kcal, wenig Fleisch) mit Einkaufsliste und Zubereitungszeit unter 30 Min./Tag.“

„Nenne 10 eiweißreiche Frühstücksideen, die sich in unter 5 Minuten zubereiten lassen.“

## Alltag & Haushalt




„Schreib eine professionelle Mängelanzeige an meinen Vermieter wegen Feuchtigkeitsschäden. Ton: sachlich, rechtlich korrekt.“

„Erstelle einen Haushaltsplan für 2 Personen: Aufgaben, Frequenz, Verantwortlichkeiten in Tabellenform.“

# Sie haben es geschafft!

Danke für Ihre Zeit und Ihr Vertrauen.

---

-  **Ich hoffe, sie haben etwas mitgenommen** — und setzt es schon morgen ein.
-  **Verbesserungsvorschläge?** Hinterlasse einen Kommentar auf [foundic.org](https://foundic.org) — wir lesen jeden Hinweis und optimieren unsere Schulungen laufend.
-  **Unser Ziel:** Kostenlose Schulungen für alle — denn Weiterbildung sollte keine Frage des Budgets sein.

 **Wenn dir die Schulung gefallen hat** — lade uns auf einen Kaffee ein. Das hilft uns, weitere kostenlose Schulungen zu entwickeln.

 **Lade uns auf einen Kaffee ein**

→ Feedback & Kommentar: [foundic.org/schulungen](https://foundic.org/schulungen)