

# Dein KI-Coach für schwierige Führungssituationen

## Schritt für Schritt zum eigenen KI-Coach

8 Kategorien. 74 Themenfelder. Eine Methode.

3-5 Stunden


Einzel Schulung

Online



FOUNDIC.org

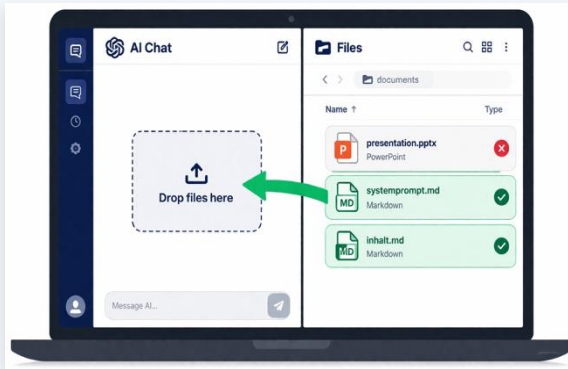
### Hinweis:

 Dieses Training wird von einem KI-System als Trainer durchgeführt (z. B. ChatGPT, Gemini, Claude) – lade beide Markdown-Dateien (Systemprompt.md und inhalt.md) hoch und gib „Start“ ein. Es ist kein menschlicher Trainer erforderlich.

 Download both files: <https://www.foundic.org/category/schulungen/>



## 1 Dateien in den Chat laden

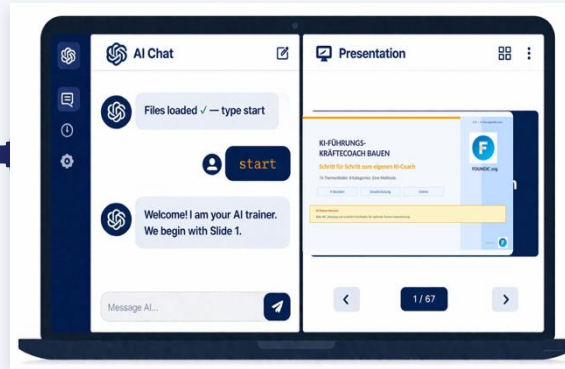


- ① **Öffnen Sie Ihr LLM im Browser**  
ChatGPT, Claude oder Gemini — Text-Modus (kein Audio!)
- ② **Beide Markdown-Dateien hochladen**  
systemprompt.md + inhalt.md per Drag & Drop
- ❌ **Die PowerPoint NICHT hochladen**  
Nur die zwei .md-Dateien gehören in den Chat

⚠️ Noch KEIN Audio — Dateien nur im Text-Modus ladbar.

📁 **Dateien fehlen?** Download: [foundic.org/schulungen](https://foundic.org/schulungen)

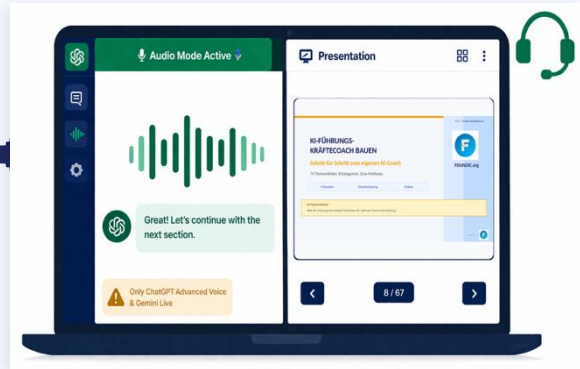
## 2 Schulung mit "start" beginnen



- ① **Tippen Sie das Wort: start**  
Ein einziges Wort genügt — der Trainer startet automatisch
- ② **Bildschirm aufteilen**  
Links: Chat-Fenster · Rechts: PowerPoint-Folien öffnen

✓ **Die Folien sind Ihr visueller Anker — der Trainer sagt Ihnen, wann Sie weiterklicken.**

## 3 Optional: Audio-Modus aktivieren



- ① **Erst Schritt 1 & 2 abschliessen**  
Dateien laden + "start" eingeben — dann erst Audio
- ② **Audio-Modus aktivieren**  
ChatGPT: Kopfhörer-Symbol · Gemini: Mikrofon-Symbol
- ③ **Headset aufsetzen & sprechen**  
Folien betrachten, mit dem Trainer frei sprechen

Nur verfügbar in ChatGPT (Advanced Voice) und Gemini Live — nicht in Claude.

# Was bringt Sie hierher?

?

Welche Führungs-Situation belastet Sie gerade am meisten?

?

Haben Sie schon ein KI-Tool ausprobiert? Was war Ihre Erfahrung?

?

Was würden Sie anders machen, wenn Sie für jede Führungs-Situation sofort einen erfahrenen Coach zur Seite hätten?

Ihre Antworten personalisieren das Training. Kein KI-Vorwissen nötig.



# Was Sie heute erwartet

45 Min	M1: KI-Coach verstehen - 8 Kategorien, 74 Themen, Ihr Alltag	Input
55 Min	M2: Ihren KI-Coach einrichten - Tool-Wahl, Setup, Datenschutz	Hands-on
-	Lernkontrolle 1	Check
15 Min	Pause	Pause
60 Min	M3: RAKE-Methode + Kategorie-Prompts + Wochenstruktur	Input
-	Lernkontrolle 2	Check
30 Min	Mittagspause	Pause
60 Min	M4: Praxis-Sprint - Ihre echten Situationen live	Demo
-	Abschluss-LK + Key Takeaways	Abschluss

# Warum KI-Coaching? - Der Business Case

*Führungskräfte investieren in Wirksamkeit - nicht in Methoden. Das sind die konkreten Hebel:*

1

## Schnellere Entscheidungen

Schwierige Situationen strukturiert vorbereiten - statt improvisieren

2

## Klarere Kommunikation

Botschaften präziser, empathischer und führungstauglicher formulieren

3

## Weniger Fehlkommunikation

Konflikte und Eskalationen durch bessere Vorbereitung vermeiden

4

## Skalierbare Führungsqualität

Coaching-Unterstützung jederzeit und für alle 74 Situationen

## MODUL 1

# Was ist ein KI-Führungskräftecoach?

- Ein digitaler Sparringspartner für 74 Führungs-Themen in 8 Kategorien - rund um die Uhr
- Speziell auf Führung trainiert - von Mitarbeitergesprächen bis Gesellschafterkommunikation
- Kein Ersatz für echte Coaches - aber ein starker Vorbereiter, Ideen-Generator und Denpartner
- Kein Programmieren nötig - No-Code, sofort einsetzbar, in 55 Minuten eingerichtet
- Entwickelt sich zum Spiegel Ihrer Führungslogik - je mehr Sie ihn nutzen, desto präziser kennt er Ihren Stil, Ihre Kategorien und Ihre Entscheidungsweise

# Der entscheidende Unterschied

## Allgemeiner Chatbot

Antwortet auf alles - aber auf nichts tief

Kennt keinen Kontext über Sie

Generische Tipps - nicht handlungsleitend

Muss jede Session neu erklärt werden

Reagiert auf Eingaben - ohne Struktur

## Spezialisierter KI-Coach

Fokussiert auf Führungs-Themen aus 8 Kategorien

Kennt Ihre Rolle, Ihren Stil, Ihre Situation

Konkrete Formulierungen und Szenarien

Persistente Persönlichkeit - immer einsatzbereit

Strukturiert Situationen vor dem Gespräch

Der Unterschied liegt nicht im Modell - sondern in Prompt, Kontext und Wissen.

# Bei welchen Themen unterstützt Sie der KI-Coach?

## 1 Mitarbeiterführung & Einzelgespräche

Alle Gespräche die Sie 1:1 mit Ihren Mitarbeitenden führen - von der Zielvereinbarung bis zur Trennung.

## 2 Teamdynamik & Teamentwicklung

Führung auf Gruppen-Ebene - Konflikte, Kultur, Zusammenarbeit und Teamentwicklung gestalten.

## 3 Kommunikation & Präsentation

Botschaften die ankommen - nach unten, nach oben, nach aussen und in Krisensituationen.

## 4 Selbstführung & Persönlichkeit

Die Führungskraft als Person - Reflexion, Resilienz, Karriere und die eigene Wirkung.

## 5 Strategische Führung

Unternehmen steuern - Strategie, Wandel, Digitalisierung und Wettbewerb auf GF-Ebene.

## 6 Stakeholder-Management

Führung über Unternehmensgrenzen hinaus - Gesellschafter, Investoren, Beirat und Partner.

## 7 Sonder-Situationen

Einmalige oder seltene Ereignisse - von der Unternehmensübernahme bis zur eigenen Nachfolge.

## 8 Führungskultur & Organisation

Strukturen, Werte und Kultur gestalten - Nachfolgeplanung, Compliance und interne Dynamiken.

# 1 Mitarbeiterführung & Einzelgespräche

## Themenfelder:

Leistungsgespräche bei Underperformance

Feedbackgespräche (positiv & kritisch)

Motivationsgespräche führen

Rückkehrgespräche nach Krankheit

Zielvereinbarungsgespräche strukturieren

Onboarding-Gespräche

Kündigungsgespräche vorbereiten

Abmahnungen kommunizieren

Leistungsbeurteilungen schreiben

Gehaltsverhandlungen mit Mitarbeitenden

## Kontext-Beispiel (K):

*Mitarbeiter Thomas, 35 Jahre, seit 3 Jahren im Team, bisher gute Leistungen. Seit 4 Wochen Underperformance: Minusstunden, Projekte zu spät, wirkt unmotiviert. Neigt zu defensiven Reaktionen.*

## Muster-Prompt:

*Du bist erfahrener Führungskräftecoach, spezialisiert auf Mitarbeiterführung und Einzelgespräche. Kontext: [Beschreibe kurz deinen Mitarbeiter, die Situation und dein Ziel]. Ich muss ein klärendes Gespräch führen. Wie steige ich ein, um Motivation zurückzugewinnen und Gründe zu verstehen? Gib mir 3 Formulierungsoptionen.*

## Das Ergebnis: Beispiel-Output Ihres KI-Coaches

Option 1: 'Ich schätze Ihre bisherige Arbeit sehr - und genau deshalb möchte ich heute offen mit Ihnen sprechen. Nicht mit Vorwürfen, sondern mit dem Wunsch, gemeinsam nach vorne zu schauen.'

Reflexionsfrage: Was brauchen Sie von mir, damit wir das gemeinsam lösen können?

**Tip:** Schreiben Sie einmal Ihren Kontext für Kategorie 1 - und nutzen Sie ihn bei allen 10 Themen dieser Kategorie wieder.

## 2 Teamdynamik & Teamentwicklung

### Themenfelder:

- Konflikte zwischen Teammitgliedern moderieren
- Psychologische Sicherheit aufbauen
- Generationen- & kulturelle Unterschiede überbrücken
- Remote und hybrides Führen gestalten
- Recruiting: Stellenprofile und Interviews
- Wissensweitergabe und Mentoring
- Innovationskultur und Fehlerkultur entwickeln
- Meeting-Kultur verbessern
- Delegation und Aufgabenverteilung
- Umgang mit toxischen Teammitgliedern

### Kontext-Beispiel (K):

*Mein Team (8 Personen) hat seit Wochen eine Spannung zwischen zwei Seniorkolleginnen. Beide sind leistungsstark, aber ihr Konflikt belastet die Stimmung. Bisher habe ich nichts unternommen.*

### Muster-Prompt:

*Du bist erfahrener Führungskräftecoach, spezialisiert auf Teamdynamik und Teamentwicklung. Kontext: [Beschreibe kurz dein Team, die Dynamik und den konkreten Konflikt oder das Problem]. Wie moderiere ich ein klärendes Gespräch zwischen den beiden, ohne Partei zu ergreifen? Was sind die ersten drei Schritte?*

### Das Ergebnis: Beispiel-Output Ihres KI-Coaches

Empfehlung: Zwei Einzelgespräche zuerst (je 20 Min.), dann gemeinsames Klärungs-gespräch. Einstieg Dreier: 'Ich habe mit beiden gesprochen. Mir geht es nicht darum, wer recht hat - sondern darum, wie wir wieder gut zusammenarbeiten.'

Nächster Schritt: Verbindliche Spielregeln vereinbaren.

**Tipp: Schreiben Sie einmal Ihren Kontext für Kategorie 2 - und nutzen Sie ihn bei allen 10 Themen dieser Kategorie wieder.**



# 3 Kommunikation & Präsentation

## Themenfelder:

Schwierige Nachrichten ans Team kommunizieren

Unangenehme Wahrheiten nach oben formulieren

E-Mails und schriftliche Kommunikation schärfen

Reden und Keynotes vorbereiten

Interviews und Podiumsdiskussionen

Presseanfragen und Statements

Öffentliche Positionierung als Führungsperson

Veränderungen intern kommunizieren

Krisenkommunikation intern und extern

## Kontext-Beispiel (K):

*Ich muss meinem 22-köpfigen Team mitteilen, dass wir den Jahresplan um 18% verfehlen. Die Botschaft muss ehrlich sein, darf aber die Motivation nicht zerstören. Präsentation in 2 Tagen.*

## Muster-Prompt:

*Du bist erfahrener Führungskräftecoach, spezialisiert auf Kommunikation und Präsentation. Kontext: [Beschreibe kurz die Botschaft, die Zielgruppe und den Anlass]. Wie strukturiere ich diese Botschaft, damit das Team verstehen kann was passiert ist, ohne in Panik zu geraten? Gib mir eine Gliederung und 2 Einstiegsvarianten.*

## Das Ergebnis: Beispiel-Output Ihres KI-Coaches

Botschafts-Struktur: (1) Was passiert ist - sachlich in 2 Sätzen. (2) Warum - externe Faktoren benennen. (3) Was wir jetzt tun - konkrete Maßnahmen.

Einstieg: 'Ich möchte heute ehrlich sein und gleichzeitig zeigen: Ich vertrau diesem Team. Wir schaffen das zusammen.'

**Tipp: Schreiben Sie einmal Ihren Kontext für Kategorie 3 - und nutzen Sie ihn bei allen 9 Themen dieser Kategorie wieder.**



## 4 Selbstführung & Persönlichkeit

### Themenfelder:

Führungsmarke schärfen und konsistent leben

Eigene Reaktionsmuster erkennen

Grenzen setzen und kommunizieren

Selbstmanagement unter Druck

Karriereentwicklung und nächste Schritte

Persönliche Resilienz aufbauen

Einsamkeit in der Führungsrolle reflektieren

Energiehaushalt und Work-Life-Integration

Eigene Entscheidungen, die intern nicht besprochen werden können

Mentoring anderer Führungskräfte

### Kontext-Beispiel (K):

*Ich reagiere in Drucksituationen oft defensiv und entscheide dann kontraproduktiv. Das Muster wiederholt sich: Kritik → sofortige Rechtfertigung → Überkorrektur. Letzte Woche wieder passiert.*

### Muster-Prompt:

*Du bist erfahrener Führungskräftecoach, spezialisiert auf Selbstführung und Persönlichkeitsentwicklung. Kontext: [Beschreibe kurz die Situation, deine Reaktion und was du verändern möchtest]. Welche 2-3 konkreten Techniken helfen mir, in der nächsten Drucksituation bewusster zu reagieren? Was kann ich heute noch üben?*

### Das Ergebnis: Beispiel-Output Ihres KI-Coaches

Technik 1: 3-Sekunden-Pause vor jeder Antwort in Drucksituationen - bewusst setzen.  
 Technik 2: Nach jeder Eskalation notieren: 'Was hätte ich stattdessen gesagt?'  
 Technik 3: Vertrauensperson nach wichtigen Gesprächen fragen: 'Wie habe ich gewirkt?'

**Tipp: Schreiben Sie einmal Ihren Kontext für Kategorie 4 - und nutzen Sie ihn bei allen 10 Themen dieser Kategorie wieder.**

# 5 Strategische Führung

## Themenfelder:

Strategische Optionen strukturieren

Reorganisationen durchdenken

Change-Management vorbereiten

Digitale Transformation führen

Wettbewerbsdynamiken einordnen

Internationalisierungsentscheidungen

ESG- und Nachhaltigkeitsstrategie

Wachstums- und Innovationsstrategien

Make-or-buy und Investitionsentscheidungen

## Kontext-Beispiel (K):

*Ich muss in 2 Wochen dem Beirat eine Reorganisation präsentieren: 2 Abteilungen werden zusammengeführt. Zwei der vier Beiräte sind erfahrungsgemäß skeptisch bei Strukturänderungen.*

## Muster-Prompt:

*Du bist erfahrener Führungskräftecoach, spezialisiert auf strategische Führung und Entscheidungen. Kontext: [Beschreibe kurz die strategische Situation, die Stakeholder und dein Ziel]. Was sind die 3 stärksten Argumente für diese Zusammenführung? Und welche kritischen Fragen kommen sicher - mit Antwortvorschlägen?*

## Das Ergebnis: Beispiel-Output Ihres KI-Coaches

Argument 1: Effizienz +20% durch gemeinsame IT-Infrastruktur (Zahlen mitbringen).  
Argument 2: Klarere Verantwortung → schnellere Entscheidungen.

Antwort auf 'Was passiert mit den Mitarbeitern?': 'Kein Abbau - alle Rollen bleiben, werden neu zugeschnitten. Ich zeige Ihnen den genauen Plan.'

**Tip: Schreiben Sie einmal Ihren Kontext für Kategorie 5 - und nutzen Sie ihn bei allen 9 Themen dieser Kategorie wieder.**

# 6 Stakeholder- Management

## Themenfelder:

Gesellschafterkommunikation gestalten

Aufsichtsrat und Beirat vorbereiten

Investor Relations und Fundraising

Berater und Consultants steuern

Regulatorik und Behördenkommunikation

Verhandlungen mit Banken und Partnern

Kooperationen und Joint Ventures

Reputationsmanagement in Krisen

Politische Dynamiken navigieren

Öffentliche Positionierung zu gesellschaftl. Themen

## Kontext-Beispiel (K):

*Gesellschafter-Meeting in 5 Tagen. Q3-Zahlen 12% unter Plan. Hintergrund: Marktabschwung, kein internes Versagen. Gesellschafter-Mix: 2 Operative, 1 Finanzinvestor der schnell reagiert.*

## Muster-Prompt:

*Du bist erfahrener Führungskräftecoach, spezialisiert auf Stakeholder-Management und schwierige Gespräche mit Investoren, Beirat oder Gesellschaftern. Kontext: [Beschreibe kurz wer dein Gegenüber ist, was auf dem Spiel steht und dein Ziel]. Wie eröffne ich dieses Meeting, sodass der Finanzinvestor nicht sofort in den Krisenmodus geht? Und welche Zahlen muss ich unbedingt proaktiv ansprechen?*

## Das Ergebnis: Beispiel-Output Ihres KI-Coaches

Einstieg: 'Ich möchte vollständig transparent sein: Q3 liegt 12% unter Plan. Der Grund liegt am Markt - ich zeige Ihnen die Vergleichsdaten.'

Proaktiv ansprechen: Wettbewerb hat ebenfalls 15% verloren. Sofortmaßnahmen bereits eingeleitet - Liste mitbringen. Ergebnis-Erwartung für Q4 klar kommunizieren.

**Tip: Schreiben Sie einmal Ihren Kontext für Kategorie 6 - und nutzen Sie ihn bei allen 10 Themen dieser Kategorie wieder.**

# 7 Sonder Situationen

## Themenfelder:

Neu Führungsrolle übernehmen (erste 90 Tage)

M&A: Akquisitionen und Integrationen

Insolvenz und Sanierungssituationen

Externe Krisen (Cyberangriff, Produktrückruf)

Unternehmensnachfolge (Kauf & Verkauf)

Familienunternehmen-Dynamiken

Personalentscheidungen auf Führungsebene

Eigene Vergütung als GF verhandeln

## Kontext-Beispiel (K):

*Wir werden akquiriert. Signing war gestern. Mein Team (22 Pers.) weiss es noch nicht. Kommunikation muss heute erfolgen. Kernsorge: Jobsicherheit und Kulturveränderung.*

## Muster-Prompt:

*Du bist erfahrener Führungskräftecoach, spezialisiert auf Sondersituationen wie Krisen, Umstrukturierungen und schwierige Unternehmensnachrichten. Kontext: [Beschreibe kurz die Situation, die Betroffenen und was kommuniziert werden muss]. Wie kommuniziere ich diese Nachricht heute, sodass das Team nicht in Schockstarre verfällt? Was sage ich als erstes - und was noch nicht?*

## Das Ergebnis: Beispiel-Output Ihres KI-Coaches

Einstieg: 'Ich habe heute wichtige Neuigkeiten. Bitte legt kurz alles zur Seite.'  
Kernbotschaft in 3 Sätzen: Was passiert | Was das für euch bedeutet | Was ich von euch brauche.

NICHT sagen: 'Macht euch keine Sorgen.' SAGEN: 'Ich verstehe, dass das Fragen aufwirft - ich beantworte sie jetzt.'

**Tipp: Schreiben Sie einmal Ihren Kontext für Kategorie 7 - und nutzen Sie ihn bei allen 8 Themen dieser Kategorie wieder.**

# 8 Führungskultur & Organisation

## Themenfelder:

Unternehmenswerte verankern und vorleben

Führungskräfte der 2. Reihe entwickeln

Nachfolgeplanung für Schlüssel-positionen

Interkulturelle Führung

Compliance-Kultur ohne Kontrollmentalität

Führung nach oben (eigenen Vorgesetzten managen)

Interne Machtdynamiken navigieren

Stakeholder-Interessen ausbalancieren

## Kontext-Beispiel (K):

*Ich will Fehlerkultur in meinem Team etablieren - aber mein eigener Vorgesetzter bestraft Fehler. Mein Team beobachtet beides. Bisherige Versuche haben wenig geändert.*

## Muster-Prompt:

*Du bist erfahrener Führungskräftecoach, spezialisiert auf Führungskultur und Organisationsentwicklung. Kontext: [Beschreibe kurz deine Organisation, die aktuelle Kultur und was du verändern möchtest]. Was kann ich konkret in meinem Team tun, obwohl das Umfeld nicht mitzieht? Und wie gehe ich mit meinem Vorgesetzten um?*

## Das Ergebnis: Beispiel-Output Ihres KI-Coaches

Schritt 1: Im Team explizit sagen: 'Fehler sind hier erlaubt - solange wir daraus lernen.'  
 Schritt 2: Einen eigenen Fehler öffentlich nennen + Lehre daraus teilen.  
 Schritt 3: Bei Fehlern anderer nie bestrafen - fragen: 'Was lernen wir daraus?'

**Tipp: Schreiben Sie einmal Ihren Kontext für Kategorie 8 - und nutzen Sie ihn bei allen 8 Themen dieser Kategorie wieder.**

# Das Fallbeispiel - Kategorie 1, Thema 1

## Ausgangssituation (Kategorie 1 - Mitarbeiterführung):

Eine Führungskraft muss ein Gespräch mit einem Mitarbeiter führen, der seit Wochen unter den Erwartungen bleibt: Minusstunden, verspätete Projekte, mangelndes Engagement.

### Ziel 1

Den Mitarbeiter wieder motivieren und die Ursachen herauszufinden

### Ziel 2

Das Gespräch wertschätzend und lösungsorientiert führen

### Ziel 3

Klare Vereinbarungen treffen ohne Eskalation

Dieses Fallbeispiel begleitet uns durch alle 4 Module - und steht stellvertretend für alle 74 Themen.

# AHA-Moment #1: Der KI-Coach schlägt den generischen Chat

## SELBST-TEST - Öffnen Sie Ihr KI-Tool jetzt

### Allgemeiner ChatGPT

Prompt: "Wie führe ich ein Mitarbeitergespräch mit einem underperformenden Mitarbeiter?"

Ergebnis: Generische 10-Punkte-Liste ohne Kontext, ohne Ihren Stil, ohne Rücksicht auf Ihre Situation.

### Ihr KI-Coach (Kategorie 1)

Derselbe Inhalt - aber mit RAKE-Prompt, Ihrer Führungs-Rolle, Ihrem Mitarbeiter-Typ und klarer Erwartung.

Ergebnis: 3 konkrete Einstiegsformulierungen, auf Ihren Stil zugeschnitten, mit Reflexionsfrage.

AHA-MOMENT #1: In den meisten Führungssituationen schlägt ein spezialisierter Setup den generischen Chat deutlich. Und: Gute Antworten erkennen und mit P-Q-R einordnen - das ist der nächste Schritt.



# Welches Tool passt zu Ihrer Situation? 5 Kriterien zur Auswahl

Kriterium	ChatGPT Plus	Claude Pro	Gemini Adv.	MS Copilot	Grok (xAI)
Coach-Persona	✅ GPTs	✅ Projects	✅ Gems	⚠️ Studio	❌ Nein
Persistenz	✅ Dauerhaft	✅ Dauerhaft	✅ Dauerhaft	⚠️ Enterprise	❌ Nein
Dokumente hochladen	✅ 20 Dateien	✅ Sehr gross	✅ Drive-Int.	✅ SharePoint	✅ Sitzung
Datenschutz & DSGVO	⚠️ Opt-out nötig	✅ Privat by default	✅ Workspace-Int.	✅ EU-Rechenzentren	❌ Schwache Policy
IT-Infrastruktur	Standalone	Standalone	✅ Google Workspace	✅ Microsoft 365	Standalone

Alle genannten Tools sind ohne IT-Kenntnisse nutzbar. Funktionen und Konditionen können sich ändern - bitte vor Auswahl aktuelle Informationen prüfen.

foundic.org



# Lernkontrolle 1 - Was haben Sie bisher gelernt?

6 Fragen - je 1 richtige Antwort.

**Frage 1** In wie viele Oberkategorien sind die 74 Themenfelder gegliedert?

- A) 5
- B) 6
- C) 8
- D) 10

**Frage 2** Welche Kategorie umfasst Gesellschafter- und Beiratskommunikation?

- A) Kategorie 3 Kommunikation
- B) Kategorie 6 Stakeholder-Management
- C) Kategorie 5 Strategie
- D) Kategorie 8 Führungskultur

**Frage 3** Was unterscheidet einen spezialisierten KI-Coach von ChatGPT?

- A) Er ist teurer
- B) Er kennt Ihren Kontext und bleibt konsistent
- C) Er kann Emotionen erkennen
- D) Er ersetzt menschliche Coaches

**Frage 4** Welches Tool ist für persistente Coach-Personas NICHT geeignet?

- A) ChatGPT Plus
- B) Claude Pro
- C) Grok (xAI)
- D) Gemini Advanced

**Frage 5** Was gehört laut DSGVO NICHT in Ihren KI-Coach?

- A) Öffentliche Coaching-Literatur
- B) Anonymisierte Fallbeschreibungen
- C) Echte Mitarbeiternamen und Adressen
- D) Allgemeine Führungshinweise

**Frage 6** In welche Kategorie fällt "Selbstmanagement unter Druck"?

- A) Kategorie 1 Mitarbeiterführung
- B) Kategorie 4 Selbstführung
- C) Kategorie 5 Strategie
- D) Kategorie 8 Führungskultur



# PAUSE

Bildschirm aus - kurz aufstehen - zurück in 15 Minuten

Nach der Pause: Ihren KI-Coach technisch einrichten (Modul 2)

# Sie bauen kein Chat-Tool - sondern ein System, das Sie in jeder Führungssituation unterstützt

## Technische Sicht

Ein Bot (GPT / Project / Gem)  
basiert auf einem KI-Modell

enthält:

- Ihren System-Prompt
- Ihre Regeln und Kategorien
- optional: Ihr Wissen (Dokumente)

## Was das für Sie bedeutet

Ihr persönlicher KI-Coach  
kennt Ihre Rolle und Situationen

arbeitet:

- nach Ihrer Logik (RAKE)
- mit Ihren Kategorien
- jederzeit wieder nutzbar

Der Bot ist die technische Form - der Unterschied entsteht durch Ihre Methode.

## MODUL 2

# Ihren KI-Coach einrichten - in 55 Minuten

- 1 Tool bestätigen und Sub-Modul auswählen → Sie erstellen die technische Basis Ihres KI-Coach-Systems
- 2 Bot anlegen: Name, Beschreibung (für alle 8 Kategorien nutzbar!)
- 3 Wissen hochladen: Coaching-Dokumente aus Ihren Kategorien
- 4 Erster Funktionstest: Wer bist du - und bei welchen Themen hilfst du mir?

Kein Programmieren. No-Code. Direkt im Browser - für alle 74 Themenfelder.



# Setup-Schritte je nach Ihrem Tool

ChatGPT Plus	Claude Pro	Gemini Advanced	MS Copilot	Grok (xAI)
<ol style="list-style-type: none"> <li>1. GPT-Store → linkes Menü → "GPTs erkunden" → "+ Erstellen"</li> <li>2. Tab "Konfigurieren" wählen → Name + Beschreibung vergeben</li> <li>3. Hinweisfeld: Platzhalter eintragen (folgt in M3)</li> <li>4. Dokumente hochladen (max. 20), Websuche aktivieren</li> <li>5. Sichtbarkeit: "Nur ich" setzen</li> </ol>	<ol style="list-style-type: none"> <li>1. claude.ai → "Projects" → "+ Neues Projekt"</li> <li>2. Projektnamen vergeben</li> <li>3. Projektanweisungen: Platzhalter eintragen (folgt in M3)</li> <li>4. Dokumente aus allen 8 Kategorien hochladen</li> <li>5. Neue Konversation starten - Anweisungen automatisch aktiv</li> </ol>	<ol style="list-style-type: none"> <li>1. gemini.google.com → "Meine Gems" → "+ Neu"</li> <li>2. Namen und Beschreibung vergeben</li> <li>3. Anweisungsfeld: Platzhalter eintragen</li> <li>4. Dateien aus Google Drive einbinden</li> <li>5. Speichern und testen</li> </ol>	<ol style="list-style-type: none"> <li>1. Nur M365 Business - kostenloser Copilot hat keine Persistenz!</li> <li>2. Copilot Business Chat in Teams öffnen</li> <li>3. Coach-Prompt als Textbaustein speichern</li> <li>4. Dokumente via SharePoint einbinden</li> <li>5. Workaround: Prompt als OneNote-Vorlage</li> </ol>	<ol style="list-style-type: none"> <li>1. KEIN persistenter Coach möglich!</li> <li>2. Workaround: Prompt manuell je Session einfügen</li> <li>3. Stärke: Echtzeit-Infos aus X/Twitter (Kat. 3)</li> <li>4. DSGVO: Schwachste Policy - keine Unternehmensdaten!</li> <li>5. Empfehlung: Für dauerhaften Coach besser ChatGPT oder Claude</li> </ol>

# Ihr KI-Coach muss sich an Sie erinnern — egal welches Tool.

Zwei Wege — je nach Tool. Ein Ziel: Der Prompt ist beim nächsten Gespräch sofort bereit.

## Mit persistentem Bot

ChatGPT Plus · Claude Pro · Gemini Advanced

### ✓ So speichern Sie den Prompt:

Prompt direkt ins Hinweisfeld / Projektanweisungen des Bots eintragen — er ist beim nächsten Start automatisch aktiv.

### ✓ Was zusätzlich sichern:

- System-Prompt als Textdatei exportieren (Backup falls Bot gelöscht wird)
- K-Bibliothek (Kontexttexte je Kategorie) separat speichern
- Templates für wiederkehrende Situationen ablegen

### ✓ Empfohlener Speicherort:

- Word / Pages / OneNote / Notizen — ein Dokument pro Kategorie

## Ohne Bot / Kostenlose Version

ChatGPT Free · MS Copilot Basic · Grok

### → Lösung: Prompt-Dokument


Prompt in Word / Pages / OneNote / Notizen speichern. Vor jeder Session: Kopieren, einfügen, loslegen.

### → Dateistruktur empfohlen:

- 1 Dokument: "Mein KI-Coach-System"
- Abschnitt 1: Mein System-Prompt
- Abschnitt 2: K-Texte je Kategorie
- Abschnitt 3: Templates

### → Vorteil des Dokuments:

Tool-unabhängig — funktioniert mit jedem KI-System, jetzt und in Zukunft.

 KI-Tipp: "Erstelle aus unserem heutigen Gespräch einen System-Prompt, den ich für zukünftige Sessions wiederverwenden kann." — Die KI schreibt Ihren Prompt selbst.

# Was genau abspeichern? — Die vollständige Checkliste

1

## System-Prompt (Pflicht)

- Den vollständigen RAKE-Prompt mit [R], [A] und [E]
- Inkl. situativer Kurzregeln (GFK / BLUF / STAR)
- Format: Textdatei oder Dokument-Abschnitt

*KI-Tipp: "Fasse unsere Unterhaltung als System-Prompt zusammen, den ich wiederverwenden kann."*

2

## K-Bibliothek (Kontexttexte)

- Je ein K-Text pro Kategorie (Kat. 1–8)
- Angaben: Team, Stil, typische Herausforderungen
- Immer als eigene Datei oder Dokument-Abschnitt

*KI-Tipp: "Schreibe meinen Kontext-Text für Kategorie 1 basierend auf dem, was ich dir heute erzählt habe."*

3

## Kategorie-Templates

- Vorlagen für wiederkehrende Situationen
- z.B. Quartals-Feedback, Eskalations-Mail, Beirats-Vorbereitung
- Einmal gebaut — immer nutzbar

*KI-Tipp: "Wandle diesen Prompt in ein wiederverwendbares Template um — mit Platzhaltern für Namen und Situation."*

4

## Session-Ergebnisse (optional)

- Besonders gute Formulierungen aus Übungen
- Erkenntnisse aus Simulationen / Perspektivwechseln
- Gelungene Prompts als Referenz festhalten

*KI-Tipp: "Erstelle eine kurze Zusammenfassung dieser Session — was haben wir erarbeitet, was sind die nächsten Schritte?"*

Faustregel: System-Prompt + K-Texte sind die zwei wichtigsten Dokumente. Alles andere ist wertvoll, aber optional. Mit diesen zwei Dateien startet jede neue Session so produktiv.



# Was darf in Ihren KI-Coach - und was nicht?

GRÜN

✓ Öffentliche Coaching-Literatur, frei verfügbare Leitfäden

GRÜN

✓ Anonymisierte Fallbeschreibungen (keine Namen, keine direkten Adressen)

GRÜN

✓ Allgemeine Unternehmensinfos - Branche, Grösse, Führungsebene

GELB

! HR-Unterlagen: Nur wenn freigegeben und anonymisiert - Datenschutz fragen

ROT

X Echte Mitarbeiternamen, Geburtsdaten, Adressen, Telefonnummern

ROT

X Gehaltstabellen, Krankmeldungen, vertrauliche HR-Akten

**+ 2. Frage:**

Wofür darf die Antwort genutzt werden? KI-Ausgaben sind Vorschläge, keine Entscheidungsgrundlage. Bei rechtlichen oder HR-Entscheidungen immer Expertenurteil einholen.

Goldene Regel: Nur hochladen, was Sie auch auf eine öffentliche Website stellen würden.

## ÜBUNG 1 - 20 Minuten | Sie arbeiten jetzt selbst im Browser

### Ihre Aufgabe:

1. Bot anlegen (Name, Kurzbeschreibung)
2. Platzhalter ins Hinweisfeld: "Du bist Führungs-Coach. Du hilfst bei allen 8 Kategorien."
3. Optional: Ein Dokument hochladen
4. Test: "Für welche Führungs-Themen kannst du mir helfen?"

### Checkliste nach der Übung:

- Bot erstellt und gespeichert
- Name und Beschreibung vorhanden
- Hinweisfeld mit Platzhalter befüllt
- Erster Test mit Kategorie-Frage
- Sichtbarkeit auf "Nur ich" gestellt



# Lernkontrolle 2 - Modul 2: Bauprinzip

6 Fragen - je 1 richtige Antwort.

**Frage 1** Welches Kriterium ist bei der Tool-Wahl für einen dauerhaften KI-Coach am wichtigsten?

- A) Preis pro Monat
- B) Anzahl verfügbarer Sprachen
- C) Persistenz und Coach-Persona-Funktion
- D) Benutzeroberflächendesign

**Frage 2** Was ist der Vorteil von Claude Projects?

- A) Kostenlos
- B) Grösstes Kontextfenster
- C) Bessere Bilder
- D) Kennt deutsches Recht

**Frage 3** Datenschutz-Ampel Rot bedeutet:

- A) Daten rot markieren
- B) Nicht hochladen
- C) Sondergenehmigung
- D) Öffentlich

**Frage 4** Warum ist Grok für dauerhaften Coach nicht geeignet?

- A) Zu teuer
- B) Keine persistente Persona
- C) Nur Englisch
- D) Nicht DSGVO

**Frage 5** Was sollte beim Einrichten des Bots IMMER gewählt werden?

- A) Öffentlich
- B) Nur ich
- C) Jeder mit Link
- D) Keine Einstellung

**Frage 6** Wie testet man den neuen Bot am besten?

- A) Gleich losprompten
- B) Fragen ob er alle 8 Kategorien unterstützen kann
- C) Screenshots machen
- D) Sofort Dokumente hochladen



# PAUSE

Bildschirm aus - an die frische Luft - zurück in 30 Minuten

Nach der Pause: RAKE-Methode + Kategorie-Prompts + Wochenstruktur (Modul 3)

## MODUL 3

## Modul 3: Drei Dinge lernen Sie jetzt

- 1 System-Prompts schreiben: Wie gebe ich meinem Coach eine Persönlichkeit?
- 2 RAKE-Methode: Die 4 Bausteine - je nach Kategorie unterschiedlich!
- 3 Wochenstruktur: Was tue ich, wenn ich viele verschiedene Themen in einer Woche habe?

Das ist der Kern des Tages: Nicht nur EIN Prompt - sondern ein System für alle 74 Themen.



## Stellen Sie sich vor: Sie stellen jemanden ein

### Vage Stellenausschreibung:

*"Wir suchen jemanden, der gut mit Menschen umgehen kann und Erfahrung im Coaching hat."*

### Präzise Stellenausschreibung:

*"Erfahrene Führungskräftecoacherin, 12+ Jahre, Spezialisierung Mitarbeitergespräche, lösungsorientiert, max. 3 Optionen, immer mit Reflexionsfrage."*

**Wen würden Sie einstellen?**

Genau das schreiben Sie jetzt für Ihren KI-Coach - das nennen wir System-Prompt.

## Das RAKE-Modell: 4 Bausteine - überall gleich

<b>R</b>	<b>Rolle</b>	Wer IST Ihr KI-Coach? Erfahrung, Abschlüsse, Führungs-Background
<b>A</b>	<b>Aufgabe</b>	Was soll er KONKRET tun? "Hilf mir, einen Gespräche-Einstieg zu formulieren"
<b>K</b>	<b>Kontext</b>	Was muss er wissen? (ÄNDERT SICH JE KATEGORIE - nächste Folie!)
<b>E</b>	<b>Erwartung</b>	Wie soll die Antwort aussehen? Format, Länge, Stil, Anzahl Optionen

RAKE gilt für alle 8 Kategorien - nur der Kontext (K) ändert sich. Das zeigen wir gleich.

# K wie Kontext - der entscheidende Unterschied je Kategorie

Der Kontext (K) macht den Unterschied - Beispiele aus 6 Kategorien:

## Kat. 1 Mitarbeiter

Mitarbeiter, 35 Jahre, Teamleiter, 3 Jahre im Team, bisher gute Leistungen, seit 4 Wochen Underperformance, neigt zu defensiven Reaktionen.

## Kat. 3 Kommunikation

Ich muss dem Gesamtteam (22 Personen) mitteilen, dass wir den Jahresplan um 18% verfehlen. Botschaft muss ehrlich aber motivierend sein.

## Kat. 5 Strategie

Ich präsentiere nächste Woche dem Beirat eine Reorganisation. Zwei der vier Beiratsmitglieder sind erfahrungsgemäß skeptisch bei strukturellen Änderungen.

## Kat. 6 Stakeholder

Gesellschafter-Mix: 2 operative, 1 Finanzinvestor. Anlass: Q3-Zahlen 12% unter Plan. Hintergrund: Markt-Abschwung, nicht interne Fehler.

## Kat. 7 Sonder

Wir werden akquiriert. Signing war gestern. Mein Team weiss es noch nicht. Kommunikation muss heute erfolgen, bevor Gerüchte entstehen.

## Kat. 4 Selbst

Ich reagiere in Drucksituationen oft zu schnell und entscheide dann häufig kontraproduktiv. Muster: defensiv, dann überkompensierend.

Je präziser der Kontext - desto konkreter und nützlicher die Antwort Ihres KI-Coaches.

# RAKE komplett - Ihr System-Prompt als Vorlage

## Für alle 8 Kategorien nutzbar - K wird je Gespräch angepasst:

[R] Du bist eine erfahrene Führungskräftecoacherin mit 10 Jahren Erfahrung als mittlere Führungskraft und 5 Jahren als zertifizierter Business-Coach (ICF). Du kennst alle typischen Führungs-Situationen: von Mitarbeitergesprächen über Stakeholder-Kommunikation bis zu Krisen- und Sondersituationen.

[A] Hilf mir, schwierige Führungs-Situationen aus allen 8 Kategorien vorzubereiten: Formulierungsoptionen liefern, Perspektiven durchdenken, Strategien entwickeln.

[K] [WIRD JE SITUATION ANGEPASST - aus der Kontextbox der passenden Kategorie]

[E] Max. 200 Wörter. 2-3 konkrete Optionen. Abschluss: Reflexionsfrage. Kein Jargon. Starte jede Session: "Was beschäftigt Sie heute - und welche Kategorie?" | Wenn Kontext unklar: erst 2 klärende Fragen stellen, dann antworten. | Sensible Gespräche: klar und respektvoll - keine Vorwürfe. | Management-Themen: Kernaussage zuerst, dann max. 3 Punkte. | Reflexion: Situation, Handlung, Ergebnis kurz strukturieren.

Dieser Prompt ist als universelle Ausgangsbasis für alle 8 Kategorien gedacht - K macht ihn situationspezifisch.



# Warum Ihr KI-Coach funktioniert

Die richtigen Denkmodelle (Struktur, Empathie, Klarheit) machen Antworten führungstauglich

1

## Struktur statt Intuition

Klare Rollen, Aufgaben und Erwartungen ersetzen vage Anfragen.

→ *Wer klar fragt, bekommt klare Antworten.*

2

## Kontext schlägt Allgemeinwissen

Ihre Situation, Ihre Rolle, Ihr Gegenüber - das macht den Unterschied zur Standardantwort.

→ *Kontext ist das K im RAKE-Modell.*

3

## Fragen steuern Qualität

Bessere Fragen erzeugen bessere Antworten - das Werkzeug verstärkt nur, was Sie hineingeben.

→ *Prompt-Qualität ist Führungs-Qualität.*

## Diese Prinzipien steuern Ihren Prompt (RAKE) - je nach Situation gezielt einsetzen

RAKE	Fragen zuerst	GFK	BLUF	STAR
<b>Struktur</b>  = Struktur für jeden Prompt	<b>echtes Coaching</b>  = echter Coaching-Modus	<b>Empathie &amp; Deeskalation</b>  = Empathie ohne Urteil	<b>Management-Klarheit</b>  = Executive-Klarheit	<b>strukturierte Reflexion</b>  = Reflexion mit Struktur

Gute Bot-Qualität ist eine Führungsentscheidung - keine Zufallsleistung des Modells.

# AHA-Moment #2: Ein Prompt - 74 Themen

## LIVE-TEST - Vorher/Nachher mit demselben Prompt in zwei Kategorien

### Ohne RAKE-Prompt (generisch):

"Wie führe ich ein Mitarbeitergespräch?"

→ Generische Antwort: 8 allgemeine Punkte, kein Bezug zur Situation, kein Bezug zum Mitarbeiter-Typ.

### Mit RAKE-Prompt + Kategorie-Kontext:

Derselbe Inhalt + K aus Kategorie 1 → 3 konkrete Einstiegsformulierungen.

Dann: K aus Kategorie 6 tauschen → sofort Gesellschafter-Kommunikation. Ein System. Alle Themen.

"Ich forme keine KI - ich forme ein System das mir bei allem hilft."



## Was tun, wenn die Antwort nicht stimmt?

1

*"Sei konkreter"*

2

*"Gib mir 3 Varianten"*

3

*"Zeig die andere Perspektive"*

4

*"Was würdest du anders machen?"*

5

*"Prüfe deine Antwort nochmal"*

6

*"Kürzer - max. 100 Wörter"*

7

*"Wechsle in Kategorie [X]"*

8

*"Antworte als mein Gegenüber"*

9

*"Gib mir ein konkretes Beispiel"*

10

*"Streng dich besonders an"*

Strategie 7 - "Wechsle in Kategorie X" ermöglicht schnellen Themenwechsel zwischen den 8 Kategorien.

# Der P-Q-R-Check: 3 Fragen nach jeder KI-Antwort

**P**

## Plausibel?

Klingt die Antwort logisch und für meine Situation passend?

→ Passt das zu meinem Kontext oder klingt es zu generisch?

→ Würde ich das so auch einem Kollegen empfehlen?

**Q**

## Quellen nötig?

Beruht die Antwort auf Fakten, die ich prüfen sollte?

→ Zahlen, Gesetze, Zitate ohne Quelle? Immer selbst prüfen.

→ Bei Rechtsfragen & Marktdaten stets Originalquelle konsultieren.

**R**

## Risiko wenn falsch?

Was passiert wenn ich diese Antwort falsch anwende?

→ Hohe Stakes (Kündigung, Eskalation, Recht)? Immer Expertenmeinung dazu holen.

→ Niedriges Risiko (Formulierung, Struktur)? Direkt nutzen und anpassen.

### Beispiele: P-Q-R in der Praxis

#### Mitarbeitergespräch

"Wie würde ein Coach das konkret ansprechen?" → Klingt es nach meinem Team oder nach einem generischen Ratgeber?

#### Reorganisation

"Die neue Struktur spart 15% Kosten." → Quelle? Selbst ausrechnen lassen und mit eigenem Finanzteam prüfen.

#### Kündigungsvorbereitung

"So formulieren Sie das Trennungsgespräch." → Hohe Stakes: Anwalt hinzuziehen, nicht blind übernehmen.

P-Q-R ist Pflicht vor jeder Entscheidung auf Basis einer KI-Antwort - besonders bei Kategorie 5 (Strategische Führung), Kategorie 6 (Stakeholder-Management) und Kategorie 7 (Sondersituationen).

## ÜBUNG 2 - 15 Minuten | Ihren universellen System-Prompt verfassen

### Schreiben Sie Ihren RAKE-Prompt:

[R] Wer ist Ihr Coach? Erfahrung, Abschlüsse, Hintergrund?

[A] Für welche 8 Kategorien soll er Sie unterstützen?

[K] Platzhalter: wird je Situation angepasst

[E] Format, Länge, Stil, wie viele Optionen?

### Mindestvorgaben v2:

Min. 150 Wörter gesamt

R: Erfahrung und Coaching-Abschluss nennen

A: Explizit alle 8 Kategorien erwähnen

E: Format und Stil angeben

Bonus: Bot soll zu Beginn nach Kategorie fragen!

Ergebnis: Ihr universeller Prompt - ein System für alle 74 Themen.

**NEU: Was tun, wenn Sie diese Woche Themen aus 5 verschiedenen Kategorien haben?**

## Eine typische Woche als Führungskraft:

<b>Mo</b> Kat. 1	<b>Di</b> Kat. 3	<b>Mi</b> Kat. 6	<b>Do</b> Kat. 7	<b>Fr</b> Kat. 4
Schwieriges Mitarbeitergespräch mit Thomas - Underperformance	Teampräsentation: neu Strategie kommunizieren, 15 Personen	Vorstandsmeeeting: Budgetabweichung erklären	Neuer GF-Kollege startet - Zusammenarbeit strukturieren	Eigene Jahresziele-Review mit meinem Vorgesetzten

**Das ist der Normalfall - nicht die Ausnahme. Was tun Sie dann?**

Vom Reaktionsmodus zum System: Wer seine Woche strukturiert, führt - statt zu reagieren.

# Lösung 1: Montags 10 Minuten mit Ihrem KI-Coach

Der Wochen-Check-in-Prompt (jeden Montag morgen einfügen):

*"Meine Woche im Überblick: [Situation 1 - Kategorie X], [Situation 2 - Kategorie Y], [Situation 3 - Kategorie Z]. Womit soll ich beginnen? Was ist am dringendsten? Welche Situation braucht die längste Vorbereitungszeit?"*

Was der KI-Coach dann tut:

- 1 Situationen priorisieren nach Dringlichkeit und Komplexität
- 2 Reihenfolge empfehlen: was heute, was bis Donnerstag, was kann warten

10 Minuten montagsfrüh = strukturierte Führungs-Woche mit System statt Reaktionsmodus.



# Lösung 2: Einmal erstellen - immer nutzen

Die Prompt-Bibliothek: Ein Kontexttext (K) pro Kategorie - einmal formuliert, immer einsatzbereit:

## Kat. 1: K-Vorlage Mitarbeiter [→ GFK bei Konflikten]

Team: 8 Pers. | Branche: Tech | Typisches Problem: Leistungsabfall | Mein Stil: direkt-wertschätzend

## Kat. 6: K-Vorlage Stakeholder [→ BLUF + krit. Rückfragen]

Gesellschafter: 3 Personen | Erwartung: transparente Zahlen | Sensibilität: Wachstumsziele

## Kat. 3: K-Vorlage Kommunikation [→ BLUF für Management]

Zielgruppe: 22-köpfiges Team | Ton: sachlich-motivierend | Hintergrund: Strategiewechsel Q4

## Kat. 5: K-Vorlage Strategie [→ STAR für Entsch.-Rückblick]

Beirat: 4 Mitglieder | Schwerpunkt: Internationalisierung | Skepsis-Themen: Kosten, Timeline

## Was macht einen guten K-Text aus?

1

### Spezifisch

Konkrete Zahlen statt Allgemeinheiten: „8 Pers.“ statt „kleines Team“

2

### Relevant

Nur was das LLM für diese Kategorie braucht — nichts Irrelevantes

3

### Stabil

Infos die sich selten ändern: Struktur, Stil, Erwartungen — nicht Tageskram

4

### Prägnant

Max. 3–5 Sätze pro K-Text — LLMs brauchen Fokus, keine Romane

5

### Testbar

Sofort testen: gleicher Prompt mit und ohne K — Unterschied spürbar?

8 Kontexttexte einmal erstellen = 74 Situationen jederzeit präzise adressieren. Einmal denken - dauerhaft führen.

# Lösung 3: Templates für wiederkehrende Muster

Wenn dieselbe Herausforderung immer wiederkehrt: Einmal als Template bauen, immer nutzen

## Quartals-Feedback-Template [GFK]

Kategorie 1

*Ich habe ein Feedback-Gespräch mit [Name ersetzen]. Bisherige Leistung: [X]. Kernbotschaft: [Y]. Mein Ziel: konstruktiv aber klar. Gib mir 3 Einstiegsoptionen.*

## Eskalations-Mail-Template [BLUF]

Kategorie 3

*Ich muss [Problem] an [Empfänger] eskalieren. Ton: sachlich-dringend. Keine Schuldzuweisungen. Max. 5 Sätze. Verfasse 2 Varianten.*

## Beirats-Vorbereitung-Template [BLUF]

Kategorie 6

*Beiratssitzung in [X Tagen]. Thema: [Thema]. Kritische Fragen die kommen könnten: [?]. Hilf mir, Antworten zu strukturieren.*

## Wochen-Reflexions-Template [STAR]

Kategorie 4

*Diese Woche lief nicht gut bei: [Situation]. Meine Reaktion war: [Reaktion]. Was hätte ich besser machen können?*

Templates standardisieren nicht Entscheidungen, sondern die Vorbereitung darauf - so bleibt mehr Aufmerksamkeit für das, was wirklich Urteilsvermögen braucht.

## ÜBUNG 4 - 10 Minuten | Ihr persönliches KI-Coach-System

### Ihre Aufgabe (3 Felder ausfüllen):

Meine Top-3-Kategorien (aus den 8) die am häufigsten auftreten:

Welche Situation in den nächsten 2 Wochen braucht einen Kategorie-Kontext (K)?

Welche wiederkehrende Situation eignet sich als erstes Template?

### Ihr persönliches KI-Coach-System:

**Montags-Routine**

10 Min. Wochen-Check-in Prompt

**K-Bibliothek**

Kontexttexte für Ihre Top-3-Kategorien

**1 Template**

Für die häufigste Wiederholungssituation

**Ad-hoc**

Kategorie identifizieren → K anpassen → Prompt senden

Ergebnis: Ihr persönliches System - nicht nur ein Bot, sondern eine Struktur.

# Das vollständige KI-Coach-System

<b>Der Bot</b>	Ihr konfigurierter KI-Coach mit RAKE-System-Prompt - für alle 8 Kategorien
<b>Die K-Bibliothek</b>	8 Kontexttexte - je einer pro Kategorie, einmal erstellt, immer nutzbar
<b>Templates</b>	Für Ihre Top-3-Wiederholungssituationen - 90 Sekunden zum fertigen Prompt
<b>Wochen-Check-in</b>	Montags 10 Minuten - Woche strukturieren, priorisieren, vorbereiten
<b>P-Q-R-Check</b>	Nach jeder Antwort: Plausibel? Quellen nötig? Risiko wenn falsch?
<b>Ihr Vertrag</b>	3 Sätze: Wann ich den Coach nutze - und wann nicht

Das ist kein einzelner Tool-Tipp, sondern ein wiederholbares Arbeits-System für Ihren Führungs-Alltag.

# Lernkontrolle 3 - Modul 3: RAKE, Frameworks, Wochenstruktur

6 Fragen - je 1 richtige Antwort.

**Wofür steht das K im RAKE-Modell?**

- A) Kriterium
- B) Kontext
- C) Kategorie
- D) Kommunikation

**Welche Fragen stellt der KI-Coach laut Master-Prompt zuerst, wenn der Kontext unklar ist?**

- A) Er antwortet sofort mit einer Liste
- B) Er fragt nach dem Budget
- C) Er stellt 2 klärende Fragen
- D) Er wartet auf neue Eingabe

**Wofür stehen GFK, BLUF und STAR im KI-Coach-System?**

- A) Tool-Namen
- B) Situative Kommunikations- und Reflexionsmodelle
- C) Datenschutz-Begriffe
- D) Namen für Bot-Konfigurationen

**Was ist der Zweck der K-Bibliothek?**

- A) Backups speichern
- B) Dokumente hochladen
- C) Einmal erstellte Kontexttexte je Kategorie schnell nutzen
- D) Prompts öffentlich teilen

**Für welche Kategorien empfiehlt sich BLUF als situative Ergänzungsregel?**

- A) Kategorie 1 und 2
- B) Kategorie 3 und 6
- C) Kategorie 4
- D) Alle Kategorien gleichzeitig

**Frage 6 Warum bleibt der Master-Prompt bewusst schlank?**

- A) Den KI-Coach neu installieren
- B) Schlanker Prompt + situative Ergänzung = höhere Qualität
- C) Er stellt 2 klärende Fragen
- D) Er wartet auf neue Eingabe



# PAUSE

Bildschirm aus - kurz aufstehen - zurück in 15 Minuten

Nach der Pause: Praxis-Sprint - Ihre echten Führungs-Situationen live (Modul 4)

## MODUL 4

# Praxis-Sprint: Ihr KI-Coach-System im Einsatz

- 1 Kategorie Ihres Fallbeispiels bestätigen und K-Kontext eingeben
- 2 Gesprächseinstieg formulieren - dann Perspektivwechsel
- 3 Zweites Szenario aus ANDERER Kategorie - System-Wechsel live erleben
- 4 Wochencheck-in-Prompt live erstellen und testen

Sie testen das System mit ZWEI Kategorien - nicht nur einer.



## 1-2 Schritte 1 & 2: Situation eingeben und Einstieg formulieren

### Schritt 1: Kategorie + K-Kontext eingeben (aus Ihrer K-Bibliothek):

*"Kategorie 1 - Mitarbeiterführung. Kontext: [K aus Bibliothek einfügen]. Wie steige ich am besten ein, um Motivation zurückzugewinnen und Gründe zu verstehen? Gib mir 3 Formulierungsoptionen."*

### Schritt 2: Ergebnis verfeinern - bis EINE Formulierung wirklich passt:

?

Klingt das wie ich - oder zu formell / zu locker?

?

Würde mein Gegenüber auf diesen Einstieg offen reagieren?

→

Nächster Schritt: Kategorienwechsel live erleben (Schritt 4)

Ziel: EINE Formulierung die passt - dann Kategorie wechseln.

## 3-4 Schritte 3 & 4: Perspektive wechseln + Kategorie wechseln

### Schritt 3: Perspektivwechsel

"Antworte jetzt als mein Mitarbeiter: Was denkt er über dieses Gespräch? Was befürchtet er?"

- Antwort lesen: Stimmt das mit Ihrer Einschätzung überein?
- Was überrascht Sie? Das sind die wertvollsten Einblicke.
- Diese Perspektive ins Gespräch einbauen.

### Schritt 4: NEU - Kategorienwechsel live!

"Wechsle jetzt in Kategorie 6. Ich habe Donnerstag ein Gesellschafter-Meeting. Kontext: [K aus Bibliothek Kat. 6]. Was sind die drei kritischsten Fragen die kommen können?"

- Ein Bot. Zwei Kategorien. Sekundenumstieg.
- K tauschen = Kontext tauschen = neues Ergebnis.

DAS ist der Beweis: Ein System - 74 Themen. Kategorie tauschen = Kontext tauschen.



## 5-6 Schritte 5 & 6: Gespräch simulieren + KI-Coach-Vertrag

### Schritt 5: Vollständige Simulation - 10 Minuten

*"Simuliere das Gespräch. Du spielst meinen Mitarbeiter - defensiv, spricht nicht gerne über Leistung. Ich beginne - antworte als er. Kommentiere nach jedem meiner Sätze kurz was gut lief."*

**1** Welcher Moment lief besonders gut - warum?

**2** Was hätte ich anders gesagt - jetzt im Nachhinein?

### Schritt 6: Ihr KI-Coach-Vertrag - 3 Sätze formulieren:

**1** *Ich werde meinen KI-Coach nutzen, wenn ...*

**2** *Das System hilft mir besonders bei Kategorie(n) ...*

**3** *Ich nutze den KI-Coach NICHT, wenn ...*

# Ihr KI-Coach-System - vollständiger Überblick

Bot konfiguriert	Universeller KI-Coach mit RAKE-Prompt für alle 8 Kategorien
K-Bibliothek angelegt	Kontexttexte für Ihre Top-Kategorien - einmal erstellt, immer nutzbar
RAKE beherrscht	Prompts präzise formulieren - K anpassen je Situation und Kategorie
Wochenstruktur etabliert	Montags-Check-in, Ad-hoc-Routing, Template-Idee identifiziert
Zwei Kategorien getestet	System-Wechsel live erlebt - Beweis: ein Bot, 74 Themen
KI-Coach-Vertrag	Sie wissen wann und wie - und wann nicht

Vorher-Nachher: Stellen Sie jetzt Ihre allererste Frage von heute - mit Kategorie und K-Kontext.

# Abschluss-Lernkontrolle - Gesamttag

6 Fragen - je 1 richtige Antwort.

## Frage 1 Welche 4 Bausteine hat das RAKE-Modell?

- A) Recherche, Antwort, Kontrolle, Ergebnis
- B) Rolle, Aufgabe, Kontext, Erwartung
- C) Regel, Analyse, Konzept, Ergebnis
- D) Rahmen, Aufgabe, Kosten, Einschätzung

## Frage 2 Was ändert sich je Kategorie im RAKE-Modell?

- A) Die Rolle (R) des Coaches
- B) Der Kontext (K) der Situation
- C) Die Erwartung (E) an das Format
- D) Der Name des Coaches

## Frage 3 Was ist der Zweck der K-Bibliothek?

- A) Gesetzliche Anforderung
- B) Einmalig erstellte Kontexttexte für schnelles Prompting
- C) Backup der Dokumente
- D) Datenschutz-Nachweis

## Frage 4 Wann führen Sie den Wochen-Check-in durch?

- A) Freitagabend
- B) Montagmorgen - 10 Minuten
- C) Vor jedem Gespräch einzeln
- D) Nur bei Krisen

## Frage 5 Was entscheidet ob der KI-Coach gut antwortet?

- A) Das teuerste Modell
- B) Anzahl der Dokumente
- C) Qualität von Prompt und Kontext (K)
- D) Internetverbindung

## Frage 6 Urteilsfrage: Ihr Coach liefert eine juristisch klingende Formulierung für ein Kündigungsgespräch. Was ist der richtige nächste Schritt?

- A) Direkt verwenden - klingt professionell
- B) Sprachlich anpassen und dann direkt verwenden
- C) P-Q-R anwenden und rechtlich prüfen lassen
- D) Eine weitere KI um Bestätigung fragen

# Was Sie heute wirklich mitnehmen

**1**

74 Themen in 8 Kategorien - Ihr KI-Coach kann bei fast jeder Führungs-Situation helfen - von Mitarbeitergesprächen bis Gesellschafterkommunikation.

**2**

RAKE ist Ihre neue Superkraft - Rolle, Aufgabe, Kontext, Erwartung - und der Kontext (K) macht den Unterschied je Kategorie.

**3**

Ein System, nicht ein Tool - K-Bibliothek, Wochencheck-in, Templates - das ist ein Führungs-System, keine App.

**4**

Prompts sind Kommunikation - Präzise wie eine Stellenausschreibung. Anpassen statt neu schreiben.

**5**

Grenzen kennen = Kompetenz - KI-Coach für Vorbereitung und Reflexion. Nicht für emotionale Krisen oder rechtliche Entscheidungen.

**6**

KI ist kein Tool, sondern ein Denk- und Entwicklungssystem - wenn Sie es methodisch führen.

Gute Nutzung heisst nicht nur prompten, sondern prüfen. P-Q-R macht den Unterschied zwischen Antwort und Entscheidungsgrundlage.

# 4 Rollen - je nach Situation aktivieren

*Ein KI-Coach ist nicht passiv. Er übernimmt aktiv verschiedene Rollen - wenn Sie ihn entsprechend führen.*

**1**

## Sparringspartner

Fordert Denken heraus - stellt Gegenfragen, zeigt Alternativen, hält inne bevor er antwortet

**2**

## Strukturgeber

Bringt Klarheit in Komplexität - RAKE, BLUF, STAR als Ordnungsrahmen je Situation

**3**

## Kritiker

Zeigt blinde Flecken - Perspektivwechsel-Prompts, P-Q-R-Prüfung, Gegenargumente auf Anfrage

**4**

## Lernsystem

Unterstützt Entwicklung über Zeit - Reflexion, Muster erkennen, Wochenrückblick strukturieren

Nicht alle 4 Rollen gleichzeitig - je Situation eine gezielt aktivieren. Das ist die Reife des Systems.

# Was konkret passiert in den nächsten 30 Tagen

## Woche 1-2

K-Bibliothek aufbauen: Kontexttexte für Ihre Top-3-Kategorien schreiben und testen

## Woche 2

Wochencheck-in Routine einführen: Montags 10 Min. - Woche mit dem KI-Coach strukturieren

## Woche 3

System-Prompt verfeinern: Erfahrungen einarbeiten, K-Texte anpassen

## Woche 4

Erstes Template erstellen: Ihre häufigste Wiederholungssituation als Template bauen

Jetzt: Kalender-Termin in 14 Tagen - "KI-Coach-System Check - 20 Min."



# Ihre ersten 3 Anwendungsmomente

Wählen Sie 3 Situationen aus VERSCHIEDENEN Kategorien:

Anwendung 1	Situation:	Kategorie:	Datum:
Anwendung 2	Situation:	Kategorie:	Datum:
Anwendung 3	Situation:	Kategorie:	Datum:

NEU: Je eine Situation aus verschiedenen Kategorien - das trainiert das System-Denken.

# Diese Schulung ist abgeschlossen.

## KI-Führungskräftecoach bauen

✓ Abgeschlossen

### Was Sie heute erreicht haben:

Ihren eigenen KI-Coach eingerichtet

Fertig - bereit für Ihren ersten echten Einsatz.

74 Themenfelder in 8 Kategorien gelernt

Sie wissen, bei welchen Situationen der Coach hilft.

Das RAKE-System beherrscht

K-Bibliothek angelegt - ein Prompt für alle Themen.

Wochenstruktur aufgebaut

Montags-Check-in, Ad-hoc-Routing, Template-Idee.

KI-Coach-Vertrag abgeschlossen

Sie wissen wann und wie - und wann nicht.

Sie haben heute keinen Bot eingerichtet, sondern einen wiederholbaren Führungsprozess aufgebaut. Der eigentliche Wert zeigt sich in den nächsten realen Situationen.



## Bevor wir uns verabschieden ...

- 1 Was nehmen Sie als wichtigste Erkenntnis mit - und aus welcher Kategorie hilft er Ihnen sofort?
- 2 Was werden Sie in den nächsten 48 Stunden konkret ausprobieren?
- 3 Was hat gefehlt? Wo brauchen Sie noch Unterstützung?

**Kein Formular, kein Tool - ein echtes Gespräch als Abschluss.**

*Nicht einzelne Prompts machen den Unterschied, sondern die Qualität Ihrer Vorbereitung. Das System steht. Die nächste Führungssituation kommt von selbst.*

# Glossar - Die wichtigsten Fachbegriffe

<b>LLM</b>	Large Language Model - das KI-Modell (GPT-4, Claude, Gemini). Versteht Sprache auf Basis riesiger Trainingsdaten.	<b>P-Q-R-Check</b>	Qualitätsprüfung: Plausibel? Quellen nötig? Risiko wenn falsch angewendet? Pflicht vor jeder Nutzung.
<b>RAKE-Modell</b>	Prompt-Framework: Rolle, Aufgabe, Kontext, Erwartung. Gilt für alle 8 Kategorien und 74 Themen.	<b>AI Literacy</b>	Verpflichtende KI-Kompetenz laut EU AI Act Art. 4. Nutzer müssen Funktionsweise und Grenzen verstehen.
<b>System-Prompt</b>	Dauerhafte Anweisungen für den Coach: Persönlichkeit, Rolle, alle Kategorien. Einmal schreiben - dauerhaft wirken.	<b>Persistenz</b>	System-Prompt und Einstellungen bleiben dauerhaft gespeichert - bei ChatGPT GPTs und Claude Projects.
<b>K-Bibliothek</b>	Sammlung von Kontexttexten (K) - je einer pro Kategorie. Einmal erstellt, bei jeder Session einsetzbar.	<b>Perspektivwechsel</b>	Prompt-Technik: Bot als Gegenüber antworten lassen - liefert unerwartete Einblicke.
<b>Wochen-Check-in</b>	Montags-Routine: 10 Min. mit dem KI-Coach die Woche strukturieren, priorisieren und vorbereiten.	<b>DSGVO</b>	Datenschutz-Grundverordnung: Keine personenbezogenen Daten ohne Genehmigung in KI-Tools eingeben.
<b>Kategorie-Template</b>	Vorbereiteter Prompt für wiederkehrende Situationen einer Kategorie - spart Zeit bei Wiederholungsthemen.	<b>8 Kategorien</b>	Die Struktur der 74 Themenfelder: 1.Mitarbeiterführung 2.Teamodynamik 3.Kommunikation 4.Selbstführung 5.Strategie 6.Stakeholder 7.Sondersituationen 8.Führungskultur
<b>Bot</b>	Ein konfigurierter KI-Assistent mit eigenem System-Prompt und Wissensbasis. Bei ChatGPT: GPT, bei Claude: Project, bei Gemini: Gem.	<b>Coach-Persona</b>	Die künstliche Persönlichkeit des KI-Coaches. Entsteht durch den System-Prompt: Rolle, Stil, Fokus auf Führungs-Kategorien.
<b>Kontextfenster</b>	Maximale Textmenge die ein LLM auf einmal verarbeiten kann. Claude hat das grösste Kontextfenster - ideal für viele Coaching-Dokumente.	<b>Prompt</b>	Die Eingabe/Anfrage an ein LLM. Die Qualität des Prompts bestimmt die Qualität der Antwort - daher RAKE.

# 74 Themenfelder in 8 Kategorien - vollständige Übersicht

## 1 · Mitarbeiterführung (10)

Leistungsgespräche · Feedback · Motivation · Rückkehrgespräche · Zielvereinbarungen · Onboarding · Kündigung · Abmahnung · Leistungsbeurteilungen · Gehaltsverhandlungen

## 2 · Teamdynamik (10)

Konflikte moderieren · Psych. Sicherheit · Generationen-Unterschiede · Remote-Führung · Recruiting · Mentoring · Innovationskultur · Meetings · Delegation · Toxische Mitglieder

## 3 · Kommunikation (9)

Nachrichten nach unten · Nach oben · E-Mails · Reden/Keynotes · Interviews · Presseanfragen · Positionierung · Change kommunizieren · Krisenkommunikation

## 4 · Selbstführung (10)

Führungsmarke · Reaktionsmuster · Grenzen setzen · Selbstmanagement · Karriereentwicklung · Resilienz · Einsamkeit in der Rolle · Energiehaushalt · Eigene Entscheidungen · Mentoring anderer

## 5 · Strategie (9)

Optionen strukturieren · Reorganisation · Change-Management · Digitale Transformation · Wettbewerb · Internationalisierung · ESG · Wachstumsstrategien · Investitionsentscheidungen

## 6 · Stakeholder (10)

Gesellschafterkommunikation · Aufsichtsrat/Beirat · Investor Relations · Berater steuern · Regulatorik · Banken/Partner-Verhandlungen · Joint Ventures · Reputationsmanagement · Politische Dynamiken · Öffentliche Positionierung

## 7 · Sondersituationen (8)

Neu Rolle (90 Tage) · M&A · Insolvenz/Sanierung · Externe Krisen · Unternehmensnachfolge · Familienunternehmen · Personalentscheidungen Führungsebene · Eigene Vergütung

## 8 · Führungskultur (8)

Werte verankern · Führungskräfte entwickeln · Nachfolgeplanung · Interkulturelle Führung · Compliance-Kultur · Führung nach oben · Interne Machtdynamiken · Stakeholder balancieren

# Compliance-Grundlagen für Führungskräfte

## EU AI Act - Relevant für Sie:

- Art. 4: AI Literacy - Sie müssen verstehen wie KI funktioniert (ab 2025)
- KI-Coaches sind i.d.R. "minimales Risiko" - kaum reguliert
- Hochrisikobereich: KI in Personalentscheidungen - andere Regeln!
- Ihr Unternehmen kann eigene AI-Use-Policies haben

## DSGVO - Ihr Risiko als Nutzer:

- Keine Mitarbeiterdaten ohne Genehmigung
- Keine Krankmeldungen oder Leistungsbeurteilungen hochladen
- Bei Unsicherheit: Datenschutzbeauftragten fragen
- Öffentliche und anonymisierte Texte sind unbedenklich

Grundregel: Nicht hochladen was Sie nicht auf die Unternehmenswebsite stellen würden.

# Nützliche Ressourcen für Ihr KI-Coach-System

1

**ChatGPT Plus & GPT-Erstellung***[chat.openai.com](https://chat.openai.com) → [GPTs erkunden](#) → [Erstellen](#)*

2

**Claude Pro & Projects***[claude.ai](https://claude.ai) → [Projects](#) → [Neu anlegen](#)*

3

**Gemini Advanced & Gems***[gemini.google.com](https://gemini.google.com) → [Meine Gems](#)*

4

**Microsoft 365 Copilot***[microsoft365.com/copilot](https://microsoft365.com/copilot) - in M365 Business*

5

**EU AI Act - offizielle Version***[eur-lex.europa.eu](https://eur-lex.europa.eu) → ["Artificial Intelligence Act"](#)*

6

**Schulungsunterlagen & Vorlagen***[foundic.org/schulungen](https://foundic.org/schulungen) - alle Materialien, K-Bibliothek-Vorlagen, Templates*

# Literatur - und ihre Prompt-Funktion für den KI-Coach

Kern-Literatur	Ergänzend	Trainer-Hintergrund / selektiv		
<b>1</b>	<b>Crucial Conversations</b>	Grenny, Patterson et al. • Prompt: Sicherheit in heiklen Gesprächen Kat. 1 · 3	<b>6</b>	<b>The Five Dysfunctions of a Team</b> Lencioni Kat. 2
<b>2</b>	<b>Difficult Conversations</b>	Stone, Patton, Heen • Prompt: Wahrheiten strukturiert ansprechen Kat. 1 · 3	<b>7</b>	<b>The Fearless Organization</b> Edmondson Kat. 2 · 8
<b>3</b>	<b>Nonviolent Communication: A Language of Life</b>	Rosenberg • Prompt: empathische Deeskalation Kat. 1 · 3	<b>8</b>	<b>Emotional Intelligence</b> Goleman Kat. 4
<b>4</b>	<b>The Coaching Habit</b>	Bungay Stanier • Prompt: Fragen zuerst, kein vorschneller Rat Kat. 1 · 4	<b>9</b>	<b>Co-Active Coaching</b> Kimsey-House, Whitworth Kat. 1 · 4
<b>5</b>	<b>The Advice Trap</b>	Bungay Stanier Kat. 1 · 4	<b>10</b>	<b>Helping the Client</b> Heron Kat. 1

Alle Werke als Wissensquelle nutzbar. Markierte Werke haben eine direkte Prompt-Funktion - sie steuern die Kommunikations- und Denklogik des Coaches



# Literatur - und ihre Prompt-Funktion für den KI-Coach

Kern-Literatur	Ergänzend	Trainer-Hintergrund / selektiv
1	<p><b>Crucial Conversations: Wie Sie schwierige Gespräche souverän führen</b></p> <p><i>Grenny, Patterson et al. • Prompt: Sicherheit in heiklen Gesprächen</i></p> <p style="text-align: right; color: #28a745;">Kat. 1 · 3</p>	6
2	<p><b>Offen gesagt! Erfolgreich schwierige Gespräche meistern</b></p> <p><i>Stone, Patton, Heen • Prompt: Wahrheiten strukturiert ansprechen</i></p> <p style="text-align: right; color: #28a745;">Kat. 1 · 3</p>	7
3	<p><b>Gewaltfreie Kommunikation</b></p> <p><i>Rosenberg • Prompt: empathische Deeskalation</i></p> <p style="text-align: right; color: #28a745;">Kat. 1 · 3</p>	8
4	<p><b>The Coaching Habit: Wie Sie mit Fragen führen</b></p> <p><i>Bungay Stanier • Prompt: Fragen zuerst, kein vorschneller Rat</i></p> <p style="text-align: right; color: #28a745;">Kat. 1 · 4</p>	9
5	<p><b>The Advice Trap: Bleiben Sie demütig, neugierig</b></p> <p><i>Bungay Stanier</i></p> <p style="text-align: right; color: #28a745;">Kat. 1 · 4</p>	10
	<p><b>Die fünf Dysfunktionen eines Teams</b></p> <p><i>Lencioni</i></p> <p style="text-align: right; color: #28a745;">Kat. 2</p>	
	<p><b>Die angstfreie Organisation</b></p> <p><i>Edmondson</i></p> <p style="text-align: right; color: #17a2b8;">Kat. 2 · 8</p>	
	<p><b>Emotionale Intelligenz</b></p> <p><i>Goleman</i></p> <p style="text-align: right; color: #17a2b8;">Kat. 4</p>	
	<p><b>Co-aktives Coaching</b></p> <p><i>Kimsey-House, Whitworth</i></p> <p style="text-align: right; color: #ffc107;">Kat. 1 · 4</p>	
	<p><b>Helping the Client</b></p> <p><i>Heron</i></p> <p style="text-align: right; color: #ffc107;">Kat. 1</p>	




Alle Werke als Wissensquelle nutzbar. Markierte Werke haben eine direkte Prompt-Funktion - sie steuern die Kommunikations- und Denklogik des Coaches




# Du hast es geschafft!

Danke für Deine Zeit und Dein Vertrauen.

---

-  **Ich hoffe, du hast etwas mitgenommen** — und setzt es schon morgen ein.
-  **Verbesserungsvorschläge?** Hinterlasse einen Kommentar auf [foundic.org](https://foundic.org) — wir lesen jeden Hinweis und optimieren unsere Schulungen laufend.
-  **Unser Ziel:** Kostenlose Schulungen für alle — denn Weiterbildung sollte keine Frage des Budgets sein.

 **Wenn dir die Schulung gefallen hat** — lade uns auf einen Kaffee ein. Das hilft uns, weitere kostenlose Schulungen zu entwickeln.

 **Lade uns auf einen Kaffee ein**

→ Feedback & Kommentar: [foundic.org/schulungen](https://foundic.org/schulungen)