

EU AI Act · Business Case · KI-Roadmap

MODUL 5 — STRATEGIE & GOVERNANCE


EU AI Act erfüllt. Business Case fertig. Rollout-Plan.

3-5 Stunden

Einzelcoaching

Live-Demo ROI-Rechner

Hinweis:

 Dieses Training wird von einem KI-System als Trainer durchgeführt (z. B. ChatGPT, Gemini, Claude) – lade beide Markdown-Dateien (Systemprompt.md und inhalt.md) hoch und gib „Start“ ein. Es ist kein menschlicher Trainer erforderlich.

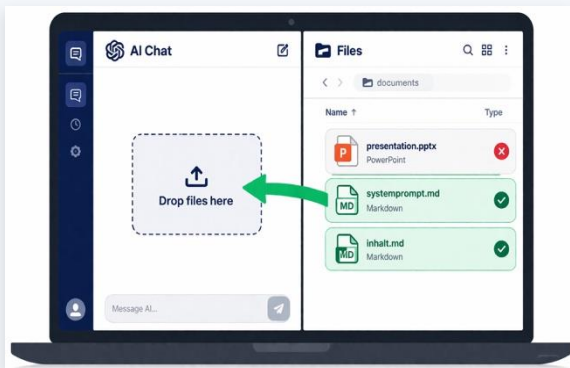
 Download both files: <https://www.foundic.org/category/schulungen/>



FOUNDIC.org



1 Dateien in den Chat laden

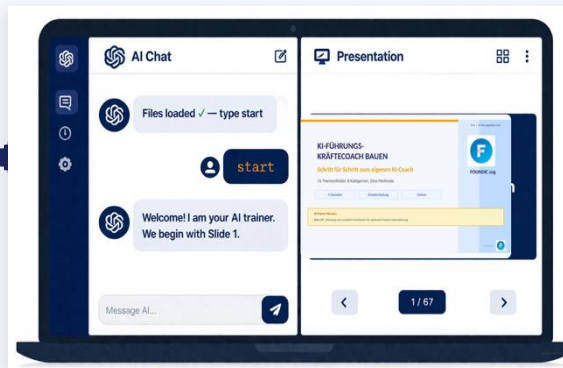


- ① Öffnen Sie Ihr LLM im Browser
ChatGPT, Claude oder Gemini — Text-Modus (kein Audio!)
- ② Beide Markdown-Dateien hochladen
systemprompt.md + inhalt.md per Drag & Drop
- ✗ Die PowerPoint NICHT hochladen
Nur die zwei .md-Dateien gehören in den Chat

⚠ Noch KEIN Audio — Dateien nur im Text-Modus ladbar.

📁 Dateien fehlen? Download: foundic.org/schulungen

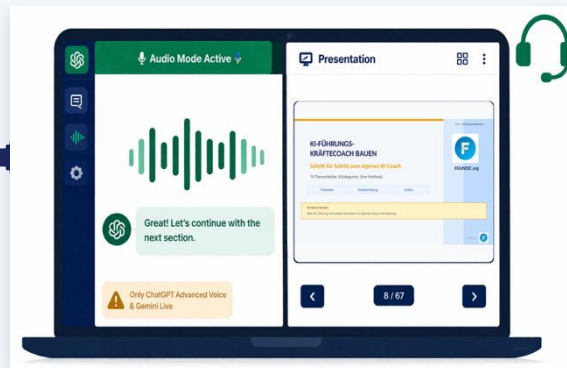
2 Schulung mit "start" beginnen



- ① Tippen Sie das Wort: start
Ein einziges Wort genügt — der Trainer startet automatisch
- ② Bildschirm aufteilen
Links: Chat-Fenster · Rechts: PowerPoint-Folien öffnen

✓ Die Folien sind Ihr visueller Anker — der Trainer sagt Ihnen, wann Sie weiterklicken.

3 Optional: Audio-Modus aktivieren



- ① Erst Schritt 1 & 2 abschliessen
Dateien laden + "start" eingeben — dann erst Audio
- ② Audio-Modus aktivieren
ChatGPT: Kopfhörer-Symbol · Gemini: Mikrofon-Symbol
- ③ Headset aufsetzen & sprechen
Folien betrachten, mit dem Trainer frei sprechen

Nur verfügbar in ChatGPT (Advanced Voice) und Gemini Live — nicht in Claude.

Transfer-Check Modul 4 — Was haben Sie umgesetzt?

Transfer-Check Modul 4

RAG-Instanz genutzt? Quellenangaben geprüft?
Readiness-Score: Klasse Quick-Win oder Pilot?
SoD-Konzept skizziert?
→ Bitte nennen Sie eine konkrete Zahl aus der Transfer-Aufgabe

Was lief gut?

Welche Zeitersparnis haben Sie in Modul 4 erreicht?
→ Konkrete Zahl: „X Minuten für Y Aufgabe“
→ Notieren für den Business Case in Modul 5
→ **Was würden Sie beim nächsten Mal anders machen?**

Einstiegs-Check Modul 5

Was möchten Sie nach dieser Masterclass in Ihrem Unternehmen umsetzen?
→ Roadmap-Antwort wird heute konkret.
→ Ich notiere das für den Abschlussprojekt-Kick-off

Ihr Ziel für das Abschlussprojekt

Welchen Use Case wollen Sie in Ihrer Organisation skalieren?
→ Alle Vorlagen heute mitgebaut.
→ Abgabe in 14 Tagen.

 Dateien bereit? ai_governance_pack_vorlage.docx + nordlicht_roi_rechner_vorlage.xlsx

Agenda — Was Sie heute erwartet

15 min	Transfer-Check M4 + Masterclass-Rückblick	Einstieg
10 min	Impuls: Gesamtpotenzial der Masterclass	Input
15 min	EU AI Act — Was Finance-Teams wissen müssen	Input
10 min	AI Governance Pack — 6 Bausteine im Überblick	Input
15 min	UEBUNG 1: Risk-Classification-Quiz (6 Use Cases)	Uebung
10 min	LERNSTANDS-KONTROLLE 1 (6 Multiple-Choice)	Check
10 min	<i>PAUSE</i>	Pause
15 min	Business Case & ROI-Rechner (Live-Demo)	Demo
10 min	KI-Roadmap: PoC → Pilot → Rollout	Input
10 min	Change Management & Operating Model	Input
15 min	UEBUNG 2: Eigene Roadmap & ROI-Schätzung	Uebung
10 min	LERNSTANDS-KONTROLLE 2 (6 Multiple-Choice)	Check
10 min	<i>PAUSE</i>	Pause
35 min	BUILDING SESSION: Governance Pack + ROI-Rechner	Hands-on
10 min	Use Cases + Mini-Case	Analyse
10 min	Abschluss-LK + Takeaways + Abschlussprojekt-Kick-off	Abschluss

Was Sie in 5 Modulen erarbeitet haben — der Rückblick

M1	 Einstieg & Quick Wins CRAFT-Prompts, Finance-GPT, Abweichungsanalyse	✓ Abgeschlossen
M2	 Data & Analytics PowerQuery, KPI-Dict., FORECAST.ETS, Dashboard	✓ Abgeschlossen
M3	 Virtuelles Finance-Team Agenten-Kaskade, Make.com, HITL, Guardrails	✓ Abgeschlossen
M4	 Accounting & Treasury Ops RAG, AP-Automation, Fraud, SoD, Audit-Trail	✓ Abgeschlossen
M5	 Strategie & Governance EU AI Act, Business Case, Roadmap, Abschlussprojekt	Heute

EU AI Act — 4 Risikoklassen, die Finance kennen muss

Verboten

Social Scoring, biometrische Überwachung, manipulative KI.
Fin-Relevanz: Keine typischen Finance-Anwendungen.

Hochrisiko

Kreditvergabe, Bonitätsprüfung, Beschäftigungsentscheidungen.
Pflichten: Konformitätsbewertung, Audit-Trail, Human Oversight.

Begrenztes Risiko

Chatbots, generative KI (ChatGPT, Claude): Transparenzpflicht.
Pflicht: User müssen wissen dass sie mit KI interagieren.

Minimales Risiko

Spam-Filter, Dokumentenklassifikation, interne Analysen.
Keine Pflichten. Die meisten Finance-KI-Anwendungen fallen hier rein.

 Finance-Faustregel: 90%+ der Finance-KI-Anwendungen = Minimales Risiko. RAG, Prompts, Dashboard-Kommentierung, AP-Automation intern = keine Hochrisiko-Anforderungen.

EU AI Act Art. 4 — Diese Schulung ist Ihr Nachweis

Was Art. 4 verlangt (seit 02.02.2025)

KI-Literacy-Pflicht: Arbeitgeber müssen sicherstellen dass Mitarbeitende die KI einsetzen ausreichend geschult sind.

Dokumentationspflicht: Schulung muss nachweisbar sein (Datum, Inhalt, Teilnahme).

"Ausreichend" ist nicht definiert — die Schulung muss zum Risikopotenzial der eingesetzten KI passen.

Finance-KI = minimales bis begrenztes Risiko → Diese 5-Modul-Masterclass ist mehr als ausreichend.

Ihr Nachweis-Paket

Teilnahme-Bescheinigung: Wird nach Abgabe des Abschlussprojekts ausgestellt.

Inhalt dokumentiert: 5 Module, 20+ Stunden, konkretes Abschlussprojekt.

Datum: Heute — ab sofort gilt Art. 4 als erfüllt für alle behandelten Use Cases.

Empfehlung: Bescheinigung in Personalakte + jährliche Auffrischung (1–2 Std.).

 Wichtig: Art. 4 gilt für Mitarbeitende die KI einsetzen — nicht nur für IT. Finance-Teams mit KI-Nutzung: Schulungspflicht bereits heute aktiv.

AI Governance Pack — Die 6 Bausteine für Finance

1

Datenklassifizierung

4 Stufen × Tool-Erlaubnis × Finance-Beispiele. Was darf in welches KI-Tool?

3

Modellrisiko-Register

Tool, Anbieter, Version, Use Case, Risikostufe, Reviewer, Validierungsdatum.

5

KI-Literacy-Nachweis

EU AI Act Art. 4: Ausgefülltes Formular nach Schulungsabschluss. In Personalakte ablegen.

2

AI Policy

Klare Nutzungsregeln auf einer Seite. Wer darf was? Welche Daten? Wer zeichnet ab?

4

SoD-Matrix für KI

Erstellen / Testen / Freigeben / Überwachen — Rollen-Zuordnung für jeden KI-Workflow.

6

Incident-Response

Eskalationspfad + Dokumentation wenn KI-Fehler auftreten. Post-Mortem-Vorlage.

Datenklassifizierung — Was darf in welches KI-Tool?

Stufe	Beispiele Finance	Tool-Erlaubnis	Einschränkung
Stufe 1 Public	Pressemitteilungen, Branchendaten, Marktpreise	Claude / ChatGPT Copilot / NotebookLM	Keine Einschränkungen
Stufe 2 Intern	Aggregierte KPI, anonymisierte Budgetabweichungen, interne Präsentationen ohne Personenbezug	Claude Pro / ChatGPT Plus Enterprise-Tarif empf.	Keine Namen, keine IBAN
Stufe 3 Vertraulich	Einzelne Buchungen mit Personenbezug, Gehalts- und Vergütungsdaten, Vertragsdetails	Nur On-Prem oder Enterprise-Tarif mit DPA	IT-Freigabe + DSGVO-Check
Stufe 4 Streng vertraulich	M&A-Informationen, Vorstandsvergütung, strategische Planung unter Vertraulichkeit	Keine externen KI-Tools. Nur interne Systeme.	Vorstand/Rechtsabt. involviert

ÜBUNG 1 — 6 Use Cases klassifizieren (15 Min.)

 Aufgabe: Ordnen Sie 6 Finance-Use-Cases in die EU-AI-Act-Risikoklasse + Datenstufe ein.

UC 1 LLM-Abweichungsanalyse auf aggregierten KPIs
→ Min. Risiko / Stufe 2

UC 3 RAG-Q&A auf internem Kreditvertrag (anon.)
→ Min. Risiko / Stufe 2

UC 5 Chatbot beantwortet Debitoren-Anfragen
→ Begr. Risiko / Stufe 2

UC 2 Automatische Kreditwürdigkeitsbewertung ohne HITL
→ Hochrisiko / Stufe 3

UC 4 KI-Gehaltserhöhungsempfehlung für Mitarbeitende
→ Hochrisiko / Stufe 3–4

UC 6 Fraud-Screening auf aggregierten Buchungszeilen
→ Min. Risiko / Stufe 2

 Hinweis: Korrekte Klassifikation ist rechts angegeben — Wir besprechen jeden UC gemeinsam nach der Übungsphase.

Key Insight: 4 von 6 Use Cases = Minimales Risiko. Hochrisiko ist die Ausnahme — nicht die Regel in Finance.



Lernstands-Kontrolle 1 — 6 Fragen | je 1 richtige Antwort | Ich bespreche direkt.

1. Welche EU-AI-Act-Klasse gilt für die meisten Finance-KI-Anwendungen?

- A) Verboten
- B) Hochrisiko
- C) Begrenztes Risiko
- D) Minimales Risiko

2. Seit wann gilt EU AI Act Art. 4 (KI-Literacy-Pflicht)?

- A) 01.01.2025
- B) 02.02.2025
- C) 01.06.2026
- D) Noch nicht in Kraft

3. Welche Datenstufe gilt für aggregierte KPI ohne Personenbezug?

- A) Stufe 4
- B) Stufe 3
- C) Stufe 2
- D) Stufe 1

4. Was ist Baustein 1 des AI Governance Packs?

- A) Prompt-Logging
- B) AI Policy
- C) Datenklassifizierungsmatrix
- D) Incident-Response

5. Welche KI-Anwendung ist in Finance typischerweise Hochrisiko?

- A) RAG auf Kreditvertrag
- B) Automatische Kreditvergabe ohne HITL
- C) Fraud-Screening intern
- D) KPI-Dashboard-Kommentierung

6. Was dokumentiert das Modellrisiko-Register?

- A) Mitarbeitende die KI nutzen
- B) Eingesetzte KI-Tools mit Version, Use Case, Risikostufe
- C) Alle Prompt-Texte
- D) Budget für KI-Lizenzen

PAUSE

Bildschirm aus — kurz aufstehen — zurück in 10 Minuten

Nach der Pause: Business Case + ROI-Rechner (Live-Demo)

Business Case — Was kostet KI, was bringt sie?

+ Nutzen-Kategorien (Ihre Seite)

Zeitersparnis: Vollkosten-Stundensatz × gesparte Stunden × 12 Monate.

Fehlerkosten-Reduktion: Durchschnittlicher Fehlerkosten × Fehlerreduktions-Rate.

Qualitätsgewinn: Wert besserer Entscheidungen (schwer messbar — konservativ ansetzen).

Nicht-monetär: Mitarbeiterzufriedenheit, Audit-Ergebnis, Datenqualität.

— Kosten-Kategorien (Ihr Invest)

Lizenzen: Tool-Kosten pro Monat × 12 (Claude Pro, Make.com, etc.)

Setup/Implementierung: Stunden × interner Stundensatz.

Schulung: Diese Masterclass + jährliche Auffrischung.

Governance: AI Policy, Audit-Trail-Aufwand, jährlich.



Amortisation = Invest / (Monatl. Nutzen – Monatl. Kosten) · Konservativ: 20–40% Risiko-Discount auf Nutzen · Ziel: Break-even < 12 Monate

LIVE-DEMO — ROI-Rechner Nordlicht AG (10 Min.)

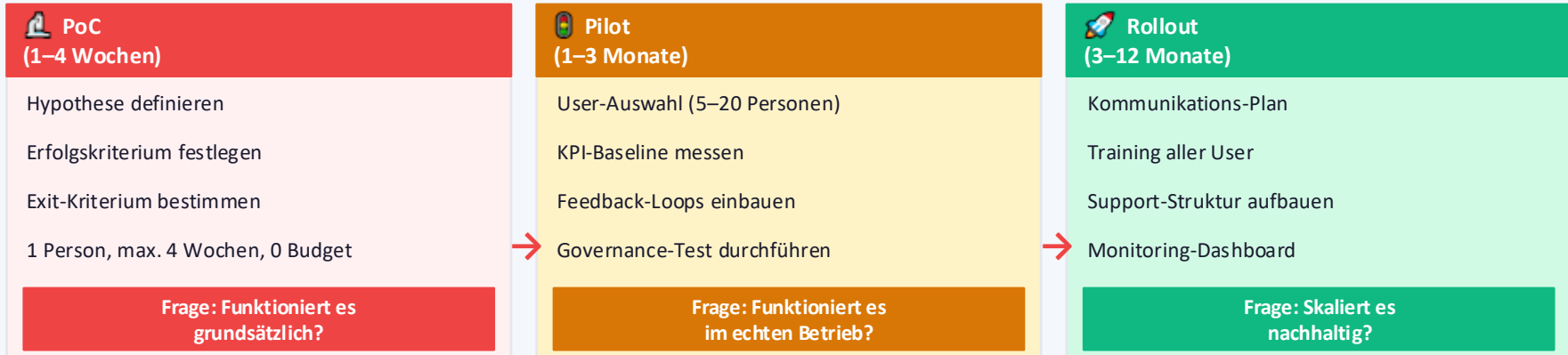
LIVE-DEMO — Ich fülle nordlicht_roi_rechner_vorlage.xlsx live mit Nordlicht-Zahlen.

Prozess	AP-Automation (Eingangsrechnungen)
Volumen	200 Rechnungen/Monat
Zeit heute	Ø 8 Min./Rechnung = 26,7 Std./Monat
Zeit mit KI	Ø 1,5 Min. HITL-Review = 5 Std./Monat
Ersparnis	21,7 Std./Monat
Vollkosten-Satz	65€/Std. (Controller Nordlicht AG)
Monatl. Nutzen	$21,7 \times 65\text{€} = 1.410\text{€/Monat}$
Setup-Invest	5 Std. \times 65€ = 325€ (einmalig)
Laufende Kosten	Make.com 9€ + Claude Pro 20€ = 29€/Monat
Nettonutzen/Monat	$1.410\text{€} - 29\text{€} = 1.381\text{€/Monat}$
Break-even	$325\text{€} / 1.381\text{€} = 0,24 \text{ Monate} \approx 1 \text{ Woche}$
Jahres-ROI	$(1.381\text{€} \times 12 - 325\text{€}) / 325\text{€} = 4.994\% \text{ ROI}$

5.000% ROI klingt unrealistisch — ist es aber nicht bei 26 gesparten Stunden gegenüber 29€ Monatslizenz. Finance Quick-Wins haben extrem hohen ROI.



KI-Roadmap — Drei Phasen für nachhaltige Skalierung



Kein Big-Bang-Rollout ohne validierten PoC. Wer Phase 1 überspringt, scheitert meist in Phase 3.

Change Management — Menschen mitnehmen

Die richtige Botschaft

KI ersetzt nicht — KI befreit von Routinearbeit. Das ist die Botschaft die Sie üben sollten.

Digital Controller = mehr Analyse, strategische Beratung, weniger Datenpflege.

Sorgen ernst nehmen: Wer 15 Jahre Excel-Experte war, braucht einen neuen Wert-Beitrag.

Kommunizieren: Was ändert sich? Was bleibt? Wer entscheidet noch — immer der Mensch.


Stakeholder-Management

CFO / Vorstand: Business Case zuerst — ROI, Amortisation, Risiko-Mitigation.

IT-Security: Datenschutz, DPA, On-Prem-Optionen frühzeitig klären.

Betriebsrat: Frühzeitig einbeziehen, keine Überwachungs-KI, Transparenz.

Kollegen: Train-the-Trainer — interne KI-Champions identifizieren und empowern.

 Train-the-Trainer: 1 KI-Champion pro Team reicht für den Start. Die Person kennt beide Welten: Finance-Fachlichkeit + KI-Werkzeuge.

ÜBUNG 2 — Ihre persönliche KI-Roadmap (15 Min.)

 Aufgabe: Einen konkreten Use Case durch die 3 Phasen planen + ROI-Rechner ausfüllen.

1 Use Case wählen

Wählen Sie einen Use Case aus Ihrer Readiness-Scoring-Analyse (Modul 4).
Oder: Neue Idee aus heutigem Modul. Hauptsache: konkret und umsetzbar.

2 3 Phasen ausfüllen

PoC: Hypothese + Erfolgskriterium + Exit-Kriterium + Zeitplan.
Pilot: Wer sind Ihre 5–10 Test-User? Welche KPI messen Sie vorher?
Rollout: Wen müssen Sie überzeugen? (CFO, IT, Betriebsrat)

3 ROI-Rechner befüllen

Stundensatz + gesparte Stunden/Monat schätzen.
Kosten: Lizenzen + Setup-Zeit. 20% Risiko-Discount einrechnen.
Break-even berechnen: Ziel < 12 Monate.

 Dateien: nordlicht_roi_rechner_vorlage.xlsx öffnen. Roadmap-Vorlage ist in ai_governance_pack_vorlage.docx enthalten.

Diese Roadmap ist die Basis für Ihr Abschlussprojekt. 15 Minuten jetzt = 80% der Arbeit bereits erledigt.



Lernstands-Kontrolle 2 — 6 Fragen | je 1 richtige Antwort.

1. Was ist die richtige Reihenfolge einer KI-Roadmap?

- A) Rollout → Pilot → PoC
- B) PoC → Pilot → Rollout
- C) Pilot → PoC → Rollout
- D) Direkt Rollout

2. Was ist ein Exit-Kriterium im PoC?

- A) Zeitpunkt des Rollouts
- B) KPI-Schwellenwert bei dem der PoC beendet wird
- C) Anzahl der Testuser
- D) Budget-Grenze

3. Welcher Stundensatz ist für ROI-Berechnungen korrekt?

- A) Nettolohn
- B) Bruttolohn
- C) Vollkosten (inkl. Sozialabgaben + Overhead)
- D) Mindestlohn

4. Was ist der Hauptzweck des Betriebsrats-Einbezugs bei KI-Rollout?

- A) Technische Genehmigung
- B) Transparenz, kein Überwachungs-KI, Jobsicherheits-Klarheit
- C) Budget-Freigabe
- D) Art. 4-Nachweis

5. Was bedeutet "Train-the-Trainer" im Change Management?

- A) Alle Mitarbeitenden einzeln schulen
- B) Externe Trainer einsetzen
- C) Interne KI-Champions als Multiplikatoren ausbilden
- D) KI-Tools automatisch ausrollen

6. Wie hoch ist der empfohlene Risiko-Discount im ROI-Rechner?

- A) 0%
- B) 5%
- C) 20–40%
- D) 80%

PAUSE

Bildschirm aus — kurz aufstehen — zurück in 10 Minuten

Nach der Pause: Building Session — AI Governance Pack + ROI-Rechner für Ihre Organisation

A AI Governance Pack — 4 Bausteine in 20 Minuten

1 — Datenklassifizierung

ai_governance_pack_vorlage.docx → Tab „Datenklassifizierung“
5 eigene Finance-Beispiele ergänzen. Tool-Spalte befüllen.
Zeit: 6 Minuten.

2 — AI Policy 1-Seiter

Tab „AI Policy“ → Firmenname, Datum, 3 Kernregeln anpassen.
Unterschrift: Wer zeichnet in Ihrem Unternehmen ab?
Zeit: 6 Minuten.

3 — Modellrisiko-Register

Tab „Modellrisiko-Register“ → Ihre 3–5 genutzten KI-Tools eintragen.
EU-AI-Act-Klasse korrekt eintragen (aus Folie 5).
Zeit: 5 Minuten.

4 — SoD-Matrix

Tab „SoD-Matrix“ → Für Ihren geplanten Use Case: Rollen befüllen.
Erstellen / Testen / Freigeben / Überwachen — wer macht was?
Zeit: 3 Minuten.



B ROI-Rechner — 1 Use Case vollständig in 10 Minuten

- 1 Prozess benennen**

nordlicht_roi_rechner_vorlage.xlsx öffnen.
Tab „ROI-Rechner“ → Zeile „Prozess“: Ihren Use Case aus Übung 2 eintragen.
- 2 Zeitersparnis schätzen**

Wie viele Stunden/Monat spart der Use Case?
Konservativ schätzen — lieber zu wenig als zu viel.
- 3 Vollkostensatz eintragen**

Ihr Stundensatz (Bruttolohn × 1,5 für Vollkosten).
Bei Unsicherheit: 65 €/Std. als Startwert.
- 4 Kosten eintragen**

Lizenzen (Claude Pro 20€ + Make.com 9€?) + Setup-Stunden.
Einmalig vs. laufend unterscheiden.
- 5 Break-even ablesen**

Excel rechnet automatisch. Unter 12 Monate? → Griff nach dem Quick-Win.



Qualitätskontrolle — 6 Checks bevor Sie gehen



Datenklassifizierung

Mind. 5 eigene Finance-Beispiele eingetragen? Stufe 2 und 3 klar voneinander abgegrenzt?



AI Policy

Firmenname, Datum, 3 Kernregeln angepasst? Entwurf review-fähig (nicht perfekt)?



Modellrisiko-Register

Mind. 3 KI-Tools eingetragen? EU-AI-Act-Klasse für jeden Tool gesetzt?



ROI-Rechner

Break-even berechnet? Ergebnis unter 12 Monate? Stundensatz realistisch?



Transfer-Frage

Was setzen Sie in den nächsten 7 Tagen um? 1 konkreter Schritt notiert?



P-Q-R-Check

Alle KI Outputs: Plausibel? Qualität belegt? Review, Freigabe definiert?

Use Cases — Was Sie mit Modul-5-Wissen sofort umsetzen können

UC 5.1 — Controlling/FP&A

KI-gestützte Szenario-Analyse & DCF-Narrativ.

LLM generiert Annahmen-Varianten, Excel rechnet, Narrativ KI-generiert.

WOW: Board-Bericht in 2 Std. statt 1,5 Tage.

UC 5.2 — Accounting/Compliance

AI Governance Pack aufbauen & pflegen.

Datenklassifizierung, Modellrisiko-Register, AI Policy.

WOW: Art. 4-konform in 3–5 Tagen.

UC 5.3 — Treasury/ESG

CSRD-Narrativ-Automatisierung.

KI generiert Textbausteine aus KPI-Tabellen.

WOW: ESG-Bericht-Narrativ in 1 Std. statt 3 Tage.

UC 5.4 — Strategy/IR

M&A Due-Diligence-Unterstützung per RAG.

RAG auf Data-Room-Dokumente, LLM-Risiko-Zusammenfassung.

WOW: Risiko-Summary in 30 Min. statt 2 Tage.

Mini-Case — CFO will Rollout, Audit bremst, Betriebsrat fragt

**CFO**

Drängt auf schnellen Rollout. Business Case steht. Vorstand überzeugt.

"Wir verlieren jeden Tag Wettbewerbsvorteil. Wir starten nächsten Monat."

**IT-Security**

Formal korrekt. Aber Freigabeprozess dauert 8 Wochen.

"Vendor-Assessment, Pen-Test, DSGVO-Folgeabschätzung — Standard-Prozess."

**Interner Audit**

Governance-Voraussetzungen fehlen noch. Datenklassifizierung nicht fertig.

"Ohne AI Policy und SoD kein Rollout. Das ist nicht verhandelbar."

**Betriebsrat**

Berechtigte Frage nach Jobsicherheit und Transparenz.

"Was ändert sich für unsere Leute? Wer kontrolliert die KI-Entscheidungen?"



Abschluss-Check: 6 Fragen — je 1 richtige Antwort.

1. Was ist die korrekte Reihenfolge einer KI-Roadmap?

- A) Rollout → Pilot → PoC
- B) PoC → Pilot → Rollout
- C) Governance → PoC → Pilot
- D) Direkt Rollout nach Business Case

2. Welches Governance-Dokument regelt wer KI-Ergebnisse testen, freigeben und überwachen darf?

- A) AI Policy
- B) Datenklassifizierung
- C) SoD-Matrix für KI
- D) Modellrisiko-Register

3. Was ist der empfohlene Risiko-Discount bei ROI-Berechnungen?

- A) 5%
- B) 10%
- C) 20–40%
- D) 80%

4. Welche Finance-Anwendung ist laut EU AI Act typischerweise Hochrisiko?

- A) KI-gestützte Abweichungsanalyse
- B) RAG auf interne Richtlinien
- C) Automatische Kreditvergabe ohne menschliche Kontrolle
- D) Dashboard-Kommentierung

5. Was ist der erste Schritt beim Change Management für KI-Einführung?

- A) Alle Mitarbeitenden schulen
- B) IT-Freigabe einholen
- C) Betriebsrat und Stakeholder frühzeitig einbeziehen
- D) Budget sichern

6. Was dokumentiert das AI Governance Pack nach EU AI Act?

- A) Nur die verwendeten KI-Tools
- B) KI-Literacy-Nachweis für Mitarbeitende
- C) Datenschutzverletzungen
- D) Stundennachweise

Digital Finance Masterclass — Ihr Fortschritt & Abschluss

Der Masterclass-Fahrplan

1

Einstieg & Quick Wins

KI-Grundlagen, CRAFT, Datenschutz, Custom GPT

✓ Abgeschlossen

2

Data Analytics

PowerQuery, KPI-Dictionary, Forecasting, IBCS

✓ Abgeschlossen

3

Virtuelles Finance-Team

Agenten, Make.com, Guardrails, HITL

✓ Abgeschlossen

4

Accounting & Operations

RAG, AP-Automation, Fraud-Erkennung, SoD

✓ Abgeschlossen

5

Strategie & Governance

EU AI Act, ROI-Rechner, Roadmap, Change

✓ Abgeschlossen

Mein Quick-Win-Plan — ab morgen

1. Governance Pack:

Bausteine B1–B4 finalisieren und Legal abstimmen

2. Business Case:

Break-even-Datum mit ROI-Rechner berechnen

3. KI-Roadmap:

PoC-Kandidaten für nächste 90 Tage benennen

4. Abschlussprojekt:

Board-Präsentation oder Governance-Report aufsetzen

Abschlussprojekt — KI-Roadmap & Business Case

 Aufgabe (2 Wochen): KI-Roadmap + Business Case für Ihre Organisation. Alle Vorlagen heute gebaut.

KI-Roadmap

PoC-Design für 1 Use Case mit Hypothese, Erfolgskriterium, Zeitplan.

Pilot-Design: User-Auswahl, KPI-Baseline, Governance-Check.

Business Case

ROI-Rechner vollständig ausgefüllt. Break-even <12 Monate nachgewiesen.

Risiko-Discount eingerechnet. Nicht-monetäre Benefits dokumentiert.

Governance-Status

Welche der 6 Governance-Bausteine sind bereits vorhanden?

Welche werden in den nächsten 30 Tagen erstellt?

Format & Frist

PowerPoint (10–15 Folien) oder Word (max. 8 Seiten) + Excel-ROI-Rechner.

Abgabe per E-Mail an foundic.org binnen 14 Tagen. Zertifikat = EU AI Act Art. 4-Nachweis.



Modul 5 abgeschlossen!

STRATEGIE & GOVERNANCE

- ✓ 5 Module · 20+ Stunden · 40+ KI-Werkzeuge erlernt
- ✓ RAG-Instanz, AP-Automation, Fraud-Screening, Governance Pack — alles gebaut
- ✓ EU AI Act Art. 4 erfüllt — Nachweis nach Abschlussprojekt
- ✓ Business Case berechnet — Break-even nachgewiesen

"KI-Literacy ist kein Event — es ist eine Kompetenz die Sie kontinuierlich schärfen. Bleiben Sie neugierig."

Glossar — Schluessel-Begriffe Modul 5

EU AI Act

EU-Verordnung zur KI-Regulierung. Art. 4 = KI-Literacy-Pflicht seit 02.02.2025.

Hochrisiko-KI

KI-System mit erheblichen Auswirkungen auf Menschen (z.B. Kreditvergabe, Personalentscheidungen).

AI Governance Pack

6-Bausteine-Rahmenwerk für konformen KI-Einsatz in Finance-Organisationen.

Datenklassifizierung

Matrix: 4 Stufen (Public/Intern/Vertraulich/Streng vertraulich) × Tool-Erlaubnis.

Modellrisiko-Register

Dokumentation aller eingesetzten KI-Tools: Version, Use Case, EU-Klasse, Reviewer.

ROI-Rechner

Tool zur Berechnung von Nutzen, Kosten, Amortisation und Break-even für KI-Pilots.

PoC

Proof of Concept: max. 4 Wochen, 1 Person, 0 Budget. Hypothese validieren.

Pilot

Kontrollierte Einführung mit 5–20 Usern, KPI-Messung und Governance-Test.

Train-the-Trainer

Multiplikatoren-Modell: interne KI-Champions als Ansprechpartner und Trainer.

CSRD

Corporate Sustainability Reporting Directive: ESG-Berichtspflicht ab 2025/2026.

Change Management

Planung und Umsetzung von Veränderungsprozessen bei KI-Einführung.

Risiko-Discount

20–40% Abschlag auf geschätzten Nutzen im ROI-Rechner für Unsicherheit.

Vom Prompt zum produktiven Finance-Use-Case — welche Lösungsarchitektur passt wann?

Lokaler Assistent

Wann: Einzelperson, ad-hoc,
kein Datenschutz-Risiko
Tool: ChatGPT Free, Claude.ai,
Copilot Free
Prinzip: Kein Speicher, kein System.
Limit: Kein Kontext, kein Rollout,
kein Audit-Trail
Beispiel: Kommentar formulieren,
E-Mail entwerfen

Enterprise Copilot

Wann: Viele User, interne Daten,
Microsoft/Google-Stack
Tool: M365 Copilot, Gemini
for Workspace
Prinzip: in bestehende Tools.
Limit: Teuer, IT-Abhängigkeit,
begrenzte Anpassbarkeit
Beispiel: Teams-Zusammenfassung,
Excel-Copilot, Outlook

Workflow-Automation

Wann: Wiederkehrende Prozesse,
Multi-Tool, Trigger-basiert
Tool: Make.com, n8n,
Power Automate
Prinzip: → Ausgabe. LLM ist 1 Node.
Limit: Technisches Setup nötig,
Debug-Aufwand bei Fehlern
Beispiel: AP-Automation-Pilot,
Anomalie-Alert per E-Mail

RAG-Lösung

Wann: Dokumente als Wissensquelle,
Q&A auf interne PDFs
Tool: Claude Projects,
NotebookLM, SharePoint AI
Prinzip: dann Generierung.
Limit: Chunking-Qualität kritisch,
kein Reasoning über Zahlen
Beispiel: Kreditvertrag-Q&A,
Jahresabschluss-Suche

Agenten-Workflow

Wann: Komplexe Aufgaben,
mehrere Tools, Planung
Tool: LangGraph, AutoGen,
OpenAI Assistants API
Prinzip: → Beobachten → Wiederholen.
Limit: Hohe Komplexität, HITL
zwingend, IT-Ressourcen
Beispiel: Multi-Doc-Analyse,
IC-Abstimmungs-Agent

On-Prem / EU-Tenant

Wann: Streng vertrauliche Daten,
Compliance-Pflicht
Tool: Azure OpenAI EU-Tenant,
On-Prem LLM (Llama)
Prinzip: über alles.
Limit: Sehr teuer, langsamer
Rollout, IT-Kapazität
Beispiel: M&A-Daten, Vorstands-
vergütung, Audit-Berichte

Entscheidungsregel: 1 User, ad-hoc → Lokaler Assistent | Viele User, MS-Stack → Enterprise Copilot | Prozess-Trigger → Workflow | Dokument-Q&A → RAG | Komplex + Multi-Tool → Agent | Streng vertraulich → On-Prem

Abschlussprojekt-Bewertung: Kriterien, Mindeststandard und Exzellenzniveau




Kriterium	Gewicht	2 — Mindeststandard	3 — Gut	4 — Sehr gut (Exzellenz)
Business Case & ROI	25%	Vollkosten-Stundensatz + Risiko-Discount + Amortisation vorhanden	Break-even realistisch, Annahmen erklärt, Kosten vollständig	Sensitivitätsanalyse (Base/Conservative/Optimistic), Adoptionsquote berücksichtigt
KI-Roadmap	20%	PoC-Hypothese + Exit-Kriterium formuliert, 3 Phasen skizziert	Pilot-User benannt, KPI-Baseline geplant, Rollout-Kommunikation angedacht	Vollständiger Change-Mgmt-Plan, KI-Champion benannt, Betriebsrat-Strategie
Governance (B1-B4)	25%	B1 Datenklassifizierung + B2 AI Policy ausgefüllt (nicht Vorlage)	B1-B3 ausgefüllt, unternehmensspezifisch, Tool-Wahl begründet	Alle 4 Bausteine vollständig, B4 SoD für konkreten Use Case, kein Vorlage-Copy
EU AI Act Klassifikation	15%	Use Case einer Risikoklasse korrekt zugeordnet, Datenstufe angegeben	Begründung der Klasse, HITL-Anforderung wenn Hochrisiko erkannt	Alle Use Cases klassifiziert, Konsequenzen (Policy, Audit-Trail) abgeleitet
Qualitätssicherung	15%	Mind. 1 QC-Schritt dokumentiert und erklärt	P-Q-R-Methode angewendet, Halluzinations-Test beschrieben	Vollständiges QC-Protokoll, Fehlerfall definiert, Eskalation geregelt




Du hast es geschafft!



Danke für Deine Zeit und Dein Vertrauen.

-  **Ich hoffe, du hast etwas mitgenommen** — und setzt es schon morgen ein.
-  **Verbesserungsvorschläge?** Hinterlasse einen Kommentar auf foundic.org — wir lesen jeden Hinweis und optimieren unsere Schulungen laufend.
-  **Unser Ziel:** Kostenlose Schulungen für alle — denn Weiterbildung sollte keine Frage des Budgets sein.

 **Wenn dir die Schulung gefallen hat** — lade uns auf einen Kaffee ein. Das hilft uns, weitere kostenlose Schulungen zu entwickeln.



Lade uns auf einen Kaffee ein

→ Feedback & Kommentar: foundic.org/schulungen